

**USO E MANUTENZIONE
USE AND CARE
UTILISATION ET ENTRETIEN
GEBRAUCH UND WARTUNG
EMPLEO Y MANUTENCIÓN
USO E MANUTENÇÃO
UPORABA IN VZDRŽEVANJE
BRUGSANVISNING
KÄYTTÖOHJE
BRUKSANVISNING
BRUKSANVISNING
KULLANIM VE BAKIM
ЭКСПЛУАТАЦИЯ И УХОД
ΧΡΗΣΗ ΚΑΙ ΣΥΝΤΗΡΗΣΗ
الاستعمال والصيانة**

**24V/12Ah - 24V/4,5Ah - 12V/12Ah - 12V/8Ah
6V/8Ah - 6V/4,5Ah - 6V/3,2Ah**

**al piombo / lead-acid / avec plomb / mit blei / con plomo / ao
chumbo svinčev / med bly / lyjy / med bly / med bly / kursun /
свинцовые / με μολύβδο / بطارية الرصاص**

Celle n.3 (6V) - n.6 (12V) - n.6+6 (24V) - n.3+3+3+3 (24V)
Celles no.3 (6V) - no.6 (12V) - no.6+6 (24V) - no.3+3+3+3 (24V)
Cellules n°.3 (6V) - n°.6 (12V) - n°.6+6 (24V) - n°.3+3+3+3 (24V)
Zellen n.3 (6V) - n.6 (12V) - n.6+6 (24V) - n.3+3+3+3 (24V)
Celades n.3 (6V) - n.6 (12V) - n.6+6 (24V) - n.3+3+3+3 (24V)
Celas n.3 (6V) - n.6 (12V) - n.6+6 (24V) - n.3+3+3+3 (24V)
Celic št. 3 (6V) - št. 6 (12V) - št. 6+6 (24V) - št. 3+3+3+3 (24V)
Celler: stk. 3 (6V) - stk. 6 (12V) - stk. 6+6 (24V) - stk. 3+3+3+3 (24V)
Kennot: nro 3 (6V) - nro 6 (12V) - nro 6+6 (24V) - nro 3+3+3+3 (24V)
Celler: stk. 3 (6V) - stk. 6 (12V) - stk. 6+6 (24V) - stk. 3+3+3+3 (24V)
Celler: st. 3 (6V) - st. 6 (12V) - st. 6 + 6 (24V) - st. 3+3+3+3 (24V)
Hucreler n.3(6V) - n.6 (12V) - n.6+6 (24V) - n.3+3+3+3 (24V)
Количество элементов: 3 (6В) - 6 (12В) - 6+6 (24В) - 3+3+3+3 (24В)
Κυψέλες αρ.3 (6V) - αρ.6 (12V) - αρ.6+6 (24V) - αρ.3+3+3+3 (24V)
خلايا رقم 3 (6 فولت) - رقم 6 (12 فولت) - رقم 6+6 (24 فولت) - رقم 3+3+3+3 (24 فولت)

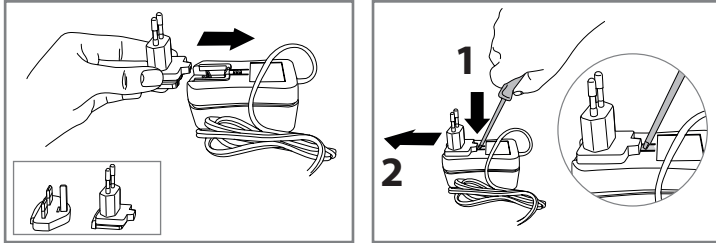


0°C - 40°C

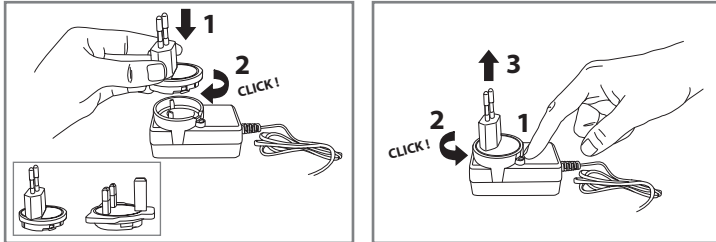
Peg Perego

F1002101G239

MODEL A



MODEL B



AVVERTENZE

1. Caricare esclusivamente batterie al piombo fornite da PEG PEREGO.
2. Non utilizzare con batterie non ricaricabili. **Rischio di esplosione.**
3. Questo apparecchio può essere utilizzato da bambini di età di 8 anni o superiore e da persone con capacità fisiche, sensoriali o mentali ridotte o che manchino di esperienza e conoscenza, sotto la supervisione o se istruiti riguardo l'utilizzo sicuro dell'apparecchio in modo tale che abbiano compreso i rischi connessi all'uso dell'apparecchio. **Non è un giocattolo.** I bambini non devono giocare con l'apparecchio. Pulizia e manutenzione da parte dell'utente non devono essere eseguite dai bambini senza sorveglianza.
4. Non utilizzare con involucro, cavo o connettore danneggiato.
5. Durante la carica assicurarsi che ci sia una buona ventilazione attorno alla batteria.
6. Non estrarre la spina tirando il cavo.
7. Non trascinare il veicolo su ruote tirando il cavo del carica batterie.
8. Non coprire il cavo per non surriscaldarlo, non appoggiarlo su superfici calde.
9. Attenzione a come si avvolge il cavo di uscita per non danneggiarlo.
10. In caso il carica batterie risulti danneggiato, non deve essere usato fino a quando non sia stato riparato.
11. Il prodotto contiene alcuni elementi considerati dannosi per l'ambiente; lo smaltimento a fine vita di questi elementi o di tutto il prodotto dovranno avvenire secondo le disposizioni vigenti nel paese nel quale esso è utilizzato.
12. Prima di utilizzare il caricabatterie assicurarsi che esso sia equipaggiato con la spina specifica del paese nel quale si intende usarlo.
13. Assicurarsi che i bambini non giochino con il carica batteria in quanto **NON È UN GIOCATTOLO.**



Solo per uso interno

Temperatura esercizio 0°C - 40°C

MODEL A

SEGNALAZIONI LED

Batteria Peg Perego NON collegata

• LUCE FISSA: caricabatterie funzionante inserito nella presa domestica, pronto alla carica.

Batteria Peg Perego collegata

- LUCE FISSA: batteria carica
- LUCE LAMPEGGIANTE: batteria in carica

LEGGERE LE ISTRUZIONI PRIMA DELL'USO

ISTRUZIONI PER L'USO DEI CARICABATTERIE CON SPIA LED PER BATTERIE PEG PEREGO AL PIOMBO

CARICA DELLA BATTERIA

ATTENZIONE! Prima di utilizzare il giocattolo ricaricare la batteria per almeno 18h.

- Inserire il caricabatterie in una presa domestica con caratteristiche pari a quanto riportato sulla targhetta dello stesso.
- Collegare la spina del caricabatterie a quella della batteria tramite i connettori dedicati.
- Il vostro caricabatterie è fornito di un LED luminoso, il suo funzionamento va così inteso:
 - Al momento dell'inserzione come al punto A) **senza nessuna batteria collegata**, il LED si accenderà evidenziando il funzionamento corretto del caricabatterie.
 - Collegare la batteria come al punto B), se tutto è collegato correttamente e la batteria è scarica il LED lampeggerà a conferma dell'inizio della carica, quindi attendere il tempo necessario per caricare la batteria completamente.
 - Quando la batteria è carica, il LED passerà da lampeggiante a fisso, segnalando la carica raggiunta.
 - In caso di batteria già carica potrebbe accadere che il LED sia già fisso. Se durante l'utilizzo successivo della batteria il tempo d'uso risultasse troppo breve si consiglia di contattare il centro assistenza clienti per verificare la funzionalità di batteria e caricabatterie.
- A carica ultimata e LED acceso, staccare prima il caricabatterie dalla presa domestica e solo dopo scollegare la batteria, quindi collegare la batteria all'impianto elettrico del giocattolo, adesso è pronto per essere utilizzato.

Il caricabatterie è munito di un dispositivo di sicurezza che nel caso di elevate temperature interne o si verificasse un cortocircuito sulla batteria, un protettore interverrà impedendo di erogare corrente che causerebbe la rottura del caricabatterie stesso.

In questo caso bisogna staccare il caricabatterie dalla presa domestica, rimuovere la causa del cortocircuito e ricollegare il tutto come descritto nei punti da A) a C).

MODEL B

SEGNALAZIONI LED

Batteria Peg Perego NON collegata

• LUCE VERDE: caricabatterie funzionante inserito nella presa domestica, pronto alla carica.

Batteria Peg Perego collegata

- LUCE VERDE: batteria carica
- LUCE ROSSA: batteria in carica

LEGGERE LE ISTRUZIONI PRIMA DELL'USO

ISTRUZIONI PER L'USO DEI CARICABATTERIE CON SPIA LED PER BATTERIE PEG PEREGO AL PIOMBO

CARICA DELLA BATTERIA

ATTENZIONE! Prima di utilizzare il giocattolo ricaricare la batteria per almeno 18h.

- Inserire il caricabatterie in una presa domestica con caratteristiche pari a quanto riportato sulla targhetta dello stesso.
- Collegare il terminale del caricabatterie alla presa situata nel vano batteria.
- Il vostro caricabatterie è fornito di un LED luminoso, il suo funzionamento va così inteso:
 - Al momento dell'inserzione come al punto A) **senza nessuna batteria collegata**, il LED si illuminerà di verde, evidenziando il corretto funzionamento del caricabatterie.
 - Collegare il terminale del caricabatterie come al punto B). Se tutto è collegato correttamente e la batteria è scarica, il LED diventerà rosso a conferma dell'inizio della carica, quindi attendere il tempo necessario per caricare la batteria completamente.
 - Quando la batteria sarà carica, il LED passerà da rosso a verde, segnalando la carica raggiunta.
 - Se la batteria è già carica, il LED è verde. Se durante l'utilizzo successivo della batteria il tempo d'uso risultasse troppo breve si consiglia di contattare il centro assistenza clienti per verificare la funzionalità di batteria e caricabatterie.
- A carica ultimata e LED acceso, staccare prima il caricabatterie dalla presa domestica e solo dopo, estrarre il terminale del caricabatterie. Il giocattolo è pronto per essere utilizzato.

Il caricabatterie è munito di un dispositivo di sicurezza che nel caso di elevate temperature interne o si verificasse un cortocircuito sulla batteria, un protettore interverrà impedendo di erogare corrente che causerebbe la rottura del caricabatterie stesso.

In questo caso bisogna staccare il caricabatterie dalla presa domestica, rimuovere la causa del cortocircuito e ricollegare il tutto come descritto nei punti da A) a C).

WARNING

1. Insert only lead acid batteries supplied by PEG PEREGO.
2. Do not use with non-rechargeable batteries. **Risk of explosion.**
3. Use of this appliance by children aged 8 years or older, or by persons with reduced physical, sensory or mental abilities, or by persons without the required experience and knowledge, should only occur under supervision or if instructed on the safe use of the appliance in such a way as to understand the risks associated with same. **This is not a toy.** Children should not play with the appliance. Cleaning and maintenance should not be performed by unsupervised children.
4. Do not use with damaged sheathing, cable or connector.
5. Charge the battery only in a well ventilated area.
6. Do not remove the plug by pulling on the cable.
7. Do not drag the vehicle along on its wheels by pulling the battery charger's cable.
8. Avoid overheating the cable by covering it and do not rest it on hot surfaces.
9. Be aware of how the output cable is wound to prevent damaging it.
10. Should the battery charger be damaged, do not use it until it is fully repaired.
11. The product contains some elements that are considered harmful to the environment. Disposal of these elements or of the entire product at the end of its life should be in accordance with the regulations in force in the country where it is used.
12. Before using the battery charger make sure that it is fitted with the specific plug for the country in which it is going to be used.
13. Children should not play with the battery charger as **IT IS NOT A TOY.**



For indoor use only

Operating temperature 0°C - 40°C

LED INDICATORS**Peg Perego Battery NOT connected**

• STEADY LIGHT: battery charger is operating when plugged into the power outlet, ready for charging.

Peg Perego Battery connected

• STEADY LIGHT: battery charged
 • FLASHING LIGHT: battery loading

BEFORE CHARGING READ THE INSTRUCTION SHEET**INSTRUCTIONS ON HOW TO USE THE BATTERY CHARGERS WITH AND WITHOUT LEDS FOR LEAD-ACID BATTERY****CHARGING THE BATTERIES**

WARNING! Before using the toy, charge the battery for at least 18 hours.

- A) Plug the battery charger into a power outlet that complies with the specifications on its label
- B) Connect the terminal on the battery charger to that on the battery, using the appropriate connectors.
- C) Your battery charger is provided with an LED indicator which means that:
 - 1) When plugging in the charger as described in A) **with no battery connected**, the LED will light up to indicate that the device is working correctly.
 - 2) Connect the battery as described in section B). If everything is connected correctly and the battery is flat, the LED will start blinking, indicating that it is charging. Wait until the battery is fully charged.
 - 3) When the battery is fully charged, the LED will stop blinking. A steady LED indicates that the battery is now fully charged.
 - 4) If the battery is already charged, the LED will be steady. If during the next use, the battery doesn't last long, contact the customer service to verify whether the battery and battery charger are working properly.
- D) Once the charge is completed and the LED is on, unplug the battery charger from the mains outlet first, then the battery terminal. Connect the battery to the electrical system of your toy, which is now ready to use.

The battery charger is fitted with a safety device which means that in the event of overheating or a short circuit of the battery, a protection system will intervene to prevent current peaks, which could damage the battery charger.

In this case unplug the battery charger from the power outlet, remove the cause of the short circuit and reconnect everything as described in sections A) to C).

MODEL B

LED INDICATORS

Peg Perego Battery NOT connected

• GREEN LIGHT: the battery charger is working correctly. It's in the socket, ready for operation.

Peg Perego Battery connected

• GREEN LIGHT: the battery is fully charged

• RED LIGHT: the battery is charging

BEFORE CHARGING READ THE INSTRUCTION SHEET

INSTRUCTIONS ON HOW TO USE THE BATTERY CHARGERS WITH AND WITHOUT LEDS FOR LEAD-ACID BATTERY

CHARGING THE BATTERIES

WARNING! Before using the toy, charge the battery for at least 18 hours.

A) Plug the battery charger into a power outlet that complies with the specifications on its label

B) Connect the battery charger's terminal to the socket in the battery compartment.

C) Your battery charger is provided with an LED indicator which means that:

- 1) When inserted into the socket (see section A) **without any battery**, the green LED will turn on, indicating that the battery charger is working correctly.
- 2) Connect the battery charger's terminal as explained in section B. If everything is connected correctly and the battery is flat, the red LED will turn on, indicating that the battery is charging. Wait until the battery is fully charged.
- 3) When the battery is fully charged, the green LED will turn on again.
- 4) The green LED indicates that the battery is already charged. If during the next use, the battery doesn't last long, contact the customer service to verify whether the battery and battery charger are working properly.

D) Once the battery is charged and the LED is steady, disconnect the battery charger from the socket and then remove the battery charger's terminal. The toy is now ready for use.

The battery charger is fitted with a safety device which means that in the event of overheating or a short circuit of the battery, a protection system will intervene to prevent current peaks, which could damage the battery charger.

In this case unplug the battery charger from the power outlet, remove the cause of the short circuit and reconnect everything as described in sections A) to C).

FRANÇAIS

AVERTISSEMENTS

1. Charger exclusivement les batteries au plomb fournies par PEG PEREGO.
2. Ne jamais utiliser avec des batteries non rechargeables. **Risque d'explosion.**
3. Cet appareil peut être utilisé par des enfants âgés de 8 ans ou plus et par des personnes ayant des capacités physiques, sensorielles ou mentales réduites ou manquant d'expérience ou de connaissances, sous la supervision d'une personne ou s'ils ont appris à utiliser en toute sécurité l'appareil, de manière à avoir compris les risques liés à l'utilisation de l'appareil. **Ceci n'est pas un jouet.** Les enfants ne doivent pas jouer avec l'appareil. Le nettoyage et l'entretien par l'utilisateur ne doivent pas être effectués par des enfants sans surveillance.
4. Ne pas utiliser enveloppé, ou bien si le câble ou le connecteur sont abîmés.
5. Lors de la charge, s'assurer qu'il y a une bonne ventilation autour de la batterie.
6. Ne pas débrancher la prise en tirant sur le câble.
7. Ne pas trainer le véhicule sur roues en tirant sur le câble du chargeur.
8. Ne pas couvrir le câble pour éviter une surchauffe, ne pas le placer sur une surface chaude.
9. Attention à la façon d'enrouler le câble de sortie pour éviter de l'endommager.
10. Si le chargeur est endommagé, il ne doit pas être utilisé jusqu'à ce qu'il ait été réparé.
11. Le produit contient certains éléments considérés comme nuisibles à l'environnement ; le traitement de fin de vie de ces éléments ou de tout le produit devront se dérouler conformément aux dispositions en vigueur dans le pays dans lequel il est utilisé.
12. Avant d'utiliser le chargeur de batterie s'assurer qu'il est équipé de la prise spécifique du pays dans lequel vous souhaitez l'utiliser.
13. S'assurer que les enfants ne jouent pas avec le chargeur de batterie car **CE N'EST PAS UN JOUET.**



Pour usage interne seulement

Température de fonctionnement 0°C - 40°C

MODEL A

INDICATIONS VOYANT

Batterie Peg Perego NON branchée

- LUMIÈRE FIXE : chargeur fonctionnant inséré dans la prise électrique, prêt à la charge

Batterie Peg Perego branchée

- LUMIÈRE FIXE : batterie complètement chargée
- LUMIÈRE CLIGNOTANT : batterie en cours de chargement

LIRE LES INSTRUCTIONS AVANT L'UTILISATION

MODE D'EMPLOI POUR L'UTILISATION DU CHARGEUR DE BATTERIE AVEC VOYANT LED POUR BATTERIE PEG PEREGO AU PLOMB

CHARGE DE LA BATTERIE

ATTENTION ! Avant d'utiliser le jouet recharger la batterie pendant au moins 18h

- A) Insérer le chargeur dans une prise murale ayant les caractéristiques indiquées sur la plaque signalétique.
- B) Brancher la prise du chargeur sur la batterie en utilisant les connecteurs spéciaux.
- C) Votre chargeur de batterie est muni d'un voyant lumineux, voici son fonctionnement :
 - 1) Au moment de l'insertion comme décrit au point A) **sans que la batterie soit branchée**, le voyant s'allume soulignant ainsi le bon fonctionnement du chargeur.
 - 2) Replier la batterie comme indiqué au point B) ; si tout est correctement relié et que la batterie est déchargée, la LED clignotera pour indiquer le début du chargement. Attendre ensuite le temps nécessaire pour que la batterie soit complètement chargée.
 - 3) Quand la batterie est chargée, le LED passera d'un mode clignotant à un mode fixe, signalant que le chargement est terminé.
 - 4) En cas de batterie déjà chargée, le LED pourrait apparaître déjà fixe. Si, lors de l'utilisation successive de la batterie le temps d'usage résulterait trop court, il est conseillé de contacter le centre d'assistance à la clientèle pour vérifier le fonctionnement de la batterie et du chargeur.
- D) À la fin de la charge et lorsque le LED est allumé, débrancher d'abord le chargeur de la prise électrique, déconnecter la batterie, puis brancher la batterie à l'installation électrique du jouet qui est maintenant prêt à être utilisé.

Le chargeur est équipé d'un dispositif de sécurité qui, en cas de températures internes élevées ou si avait lieu un court-circuit sur la batterie, fera intervenir un protecteur en empêchant un fort courant qui provoquerait la rupture de la batterie.

Dans ce cas, débrancher le chargeur de la prise électrique, éliminer la cause du court-circuit et tout rebrancher comme décrit aux points A), B) et C).

MODEL B

INDICATIONS VOYANT

Batterie Peg Perego NON branchée

- LUMIÈRE VERTE : chargeur en fonctionnement introduit dans la prise domestique, prêt à la charge.

Batterie Peg Perego branchée

- LUMIÈRE VERTE : batterie chargée
- LUMIÈRE ROUGE : batterie en cours de chargement

LIRE LES INSTRUCTIONS AVANT L'UTILISATION

MODE D'EMPLOI POUR L'UTILISATION DU CHARGEUR DE BATTERIE AVEC VOYANT LED POUR BATTERIE PEG PEREGO AU PLOMB

CHARGE DE LA BATTERIE

ATTENTION ! Avant d'utiliser le jouet recharger la batterie pendant au moins 18h

- A) Insérer le chargeur dans une prise murale ayant les caractéristiques indiquées sur la plaque signalétique.
- B) Brancher la fiche du chargeur sur la prise située dans le compartiment batterie.
- C) Votre chargeur de batterie est muni d'un voyant lumineux, voici son fonctionnement :
 - 1) Lors de l'introduction comme indiqué au point A) **sans aucune batterie branchée**, la LED deviendra verte, signifiant le bon fonctionnement du chargeur.
 - 2) Brancher la fiche du chargeur comme indiqué au point B). Si tout est correctement branché et que la batterie est déchargée, la LED deviendra rouge pour confirmer le début du chargement. Attendre par conséquent le temps nécessaire afin que la batterie soit complètement chargée.
 - 3) Quand la batterie sera chargée, la LED passera du rouge au vert, signifiant que la charge est complète.
 - 4) Si la batterie est déjà chargée, la LED est verte. Si, lors de l'utilisation successive de la batterie le temps d'usage résulterait trop court, il est conseillé de contacter le centre d'assistance à la clientèle pour vérifier le fonctionnement de la batterie et du chargeur.
- D) Lorsque que la batterie est complètement chargée et que la LED est allumée, débrancher d'abord le chargeur de la prise électrique, puis seulement après sortir la fiche du chargeur. Le jouet est prêt à l'emploi.

Le chargeur est équipé d'un dispositif de sécurité qui, en cas de températures internes élevées ou si avait lieu un court-circuit sur la batterie, fera intervenir un protecteur en empêchant un fort courant qui provoquerait la rupture de la batterie.

Dans ce cas, débrancher le chargeur de la prise électrique, éliminer la cause du court-circuit et tout rebrancher comme décrit aux points A), B) et C).

ACHTUNG

- Nur mit Bleibatterien benutzen, die von PEG PEREGO geliefert wurden.
- Niemals mit nicht wiederaufladbaren Batterien benutzen. **Es besteht Explosionsgefahr.**
- Dieses Gerät kann von Kindern ab 8 Jahren und Personen mit eingeschränkten körperlichen, sensorischen oder geistigen Fähigkeiten oder mangelnder Erfahrung und mangelndem Wissen benutzt werden, wenn diese in die sichere Bedienung des Geräts eingewiesen wurden oder beaufsichtigt werden und die damit verbundenen Gefahren verstanden haben. **Dies ist kein Spielzeug.** Kinder dürfen nicht mit diesem Gerät spielen. Reinigungs- und Wartungsaufgaben durch den Benutzer dürfen nicht von unbeaufsichtigten Kindern vorgenommen werden.
- Nicht zu verwenden im Falle von beschädigtem Gehäuse, Kabel oder Verbinder.
- Die Batterie nur in einem ausreichend belüfteten Raum laden.
- Den Stecker nicht am Kabel herausziehen, sondern den Stecker beim Herausziehen festhalten.
- Das Fahrzeug auf Rädern nicht durch Ziehen am Kabel des Batterieladegerätes bewegen.
- Das Kabel nicht abdecken, um ein Überhitzen zu vermeiden, und es nicht mit warmen Flächen in Berührung kommen lassen.
- Das Ausgangskabel immer vorsichtig aufwickeln, damit es nicht beschädigt wird.
- Beschädigte Ladegeräte dürfen nicht gebraucht werden, bis sie repariert worden sind.
- Das Produkt enthält Elemente, die als umweltschädlich gelten. Nach Ablauf der Lebensdauer dieser Elemente oder des ganzen Produktes muss die Entsorgung gemäß den jeweiligen national gültigen Vorschriften des Landes erfolgen, in dem das Produkt verwendet wird.
- Vergewissern Sie sich vor dem Einsatz des Batterieladegeräts, dass es mit dem für das jeweilige Land, in dem Sie es zu verwenden beabsichtigen, passenden Netzstecker ausgestattet ist.
- Stellen Sie sicher, dass keine Kinder mit dem Batterieladegerät spielen, **ES IST KEIN SPIELZEUG.**



Nur für den Innengebrauch
Gebrauchstemperatur 0°C - 40°C

LED-ANZEIGEN**Batterie von Peg Perego ist NICHT angeschlossen**

- DAUERLICHT: Das Ladegerät ist an die Haushaltssteckdose angeschlossen, betriebsbereit und ladebereit

Batterie von Peg Perego ist angeschlossen

- DAUERLICHT: Die Batterie ist aufgeladen
- BLINKLICHT: Die Batterie wird aufgeladen

DIE GEBRAUCHSANWEISUNGEN VOR DEM GEBRAUCH DURCHLESEN**GEBRAUCH DER AKKULADEGERÄTE MIT KONTROLLLEUCHE
FÜR PEG PEREGO-BATTERIEN MIT BLEIVERSIEGELUNG****LADEN DER BATTERIE****ACHTUNG! Vor dem Gebrauch des Spielzeugs die Batterie mindestens 18 Stunden lang aufladen.**

- Das Ladegerät an eine Haushaltssteckdose anschließen, die den Angaben auf dem Schild des Ladegeräts entspricht.
- Das Ladegerät an eine Haushaltssteckdose anschließen, die den Angaben auf dem Schild des Ladegeräts entspricht.
- Ihr Ladegerät hat eine LED-Kontrollleuchte, die Folgendes anzeigt:
 - Ist das Ladegerät wie unter Punkt „A“ an die Haushaltssteckdose angeschlossen, **ohne dass eine Batterie an das Ladegerät angeschlossen ist**, schaltet die LED-Kontrollleuchte und zeigt damit die Einsatzbereitschaft an
 - Verbinden Sie die Batterie wie in Punkt B) gezeigt. Wenn alles richtig angeschlossen und die Batterie leer ist, blinkt die LED, um den Ladevorgang zu bestätigen. Warten Sie anschließend, bis die Batterie vollständig aufgeladen ist.
 - Wenn die Batterie aufgeladen ist, hört die LED zu blinken auf und leuchtet dauerhaft, um anzuzeigen, dass der Ladevorgang abgeschlossen ist.
 - Wenn die Batterie bereits aufgeladen ist, kann es vorkommen, dass die LED sofort dauerhaft leuchtet. Wenn bei der späteren Verwendung der Batterie die Nutzungsdauer zu kurz erscheint, sollte man sich mit dem Kundendienstzentrum in Verbindung setzen, um die Funktionsfähigkeit der Batterie und des Ladegeräts überprüfen zu lassen.
- Nach Ablauf der Aufladezeit und dem Aufleuchten der LED-Kontrollleuchte zuerst das Ladegerät von der Haushaltssteckdose trennen und erst danach die Steckverbindung zwischen Ladegerät und Batterie unterbrechen. Durch Verbindung der Batterie mit der elektrischen Anlage des Spielzeugs wird das Spielzeug einsatzbereit.

Das Ladegerät ist mit einer thermischen Sicherung gegen Kurzschluss bzw. Überhitzung ausgerüstet: Im Falle hoher Innentemperaturen oder eines Kurzschlusses oder einer Überladung der Batterie unterbricht eine Automatik-Funktion den Stromkreis und verhindert somit die Beschädigung des Ladegeräts selbst.

Im Falle einer Störung zuerst das Ladegerät von der Haushaltssteckdose trennen, die Ursache des Kurzschlusses beseitigen und die Verbindung wieder herstellen wie in den Punkten von A) bis C) beschrieben.

LED-ANZEIGEN

Batterie von Peg Perego ist NICHT angeschlossen

• GRÜNES LICHT: Funktionierendes Ladegerät an die Haushaltssteckdose angeschlossen, bereit zum Aufladen.

Batterie von Peg Perego ist angeschlossen

• GRÜNES LICHT: Batterie geladen
• ROTEN LICHT: Batterie wird aufgeladen

DIE GEBRAUCHSANWEISUNGEN VOR DEM GEBRAUCH DURCHLESEN

GEBRAUCH DER AKKULADEGERÄTE MIT KONTROLLEUCHE FÜR PEG PEREGO-BATTERIEN MIT BLEIVERSIEGELUNG

LADEN DER BATTERIE

ACHTUNG! Vor dem Gebrauch des Spielzeugs die Batterie mindestens 18 Stunden lang aufladen.

- A) Das Ladegerät an eine Haushaltssteckdose anschließen, die den Angaben auf dem Schild des Ladegeräts entspricht.
- B) Den Ladestecker des Ladegeräts in die Buchse am Batteriefach stecken.
- C) Ihr Ladegerät hat eine LED-Kontrollleuchte, die Folgendes anzeigt:
 - 1) Beim Einstecken wie in Punkt A) **ohne angeschlossene Batterie** leuchtet die LED grün und zeigt damit den korrekten Betrieb des Ladegeräts an.
 - 2) Verbinden Sie den Buchsenstecker wie in Punkt B) gezeigt. Wenn alles richtig angeschlossen und die Batterie leer ist, wechselt die LED zu Rot, um den Beginn des Ladevorgangs zu bestätigen. Warten Sie anschließend, bis die Batterie vollständig aufgeladen ist.
 - 3) Wenn die Batterie aufgeladen ist, wechselt die LED von Rot zu Grün, um anzuzeigen, dass der Ladevorgang abgeschlossen ist.
 - 4) Wenn die Batterie aufgeladen ist, leuchtet die LED grün. Wenn bei der späteren Verwendung der Batterie die Nutzungsdauer zu kurz erscheint, sollte man sich mit dem Kundendienstzentrum in Verbindung setzen, um die Funktionsfähigkeit der Batterie und des Ladegeräts überprüfen zu lassen.
- D) Wenn der Ladevorgang abgeschlossen ist und die LED dauerhaft leuchtet, zuerst das Ladegerät aus der Haushaltssteckdose ausstecken und erst dann den Ladestecker herausziehen. Das Spielzeug ist nun wieder betriebsbereit.

Das Ladegerät ist mit einer thermischen Sicherung gegen Kurzschluss bzw. Überhitzung ausgerüstet: Im Falle hoher Innentemperaturen oder eines Kurzschlusses oder einer Überladung der Batterie unterbricht eine Automatik-Funktion den Stromkreis und verhindert somit die Beschädigung des Ladegeräts selbst.

Im Falle einer Störung zuerst das Ladegerät von der Haushaltssteckdose trennen, die Ursache des Kurzschlusses beseitigen und die Verbindung wieder herstellen wie in den Punkten von A) bis C) beschrieben.

Diese Bedienungsanleitung ist online verfügbar auf der Website www.pegperego.com

ATENCIÓN

1. Cargue exclusivamente baterías con plomo proporcionadas por PEG PEREGO.
2. No utilice baterías no recargables. **Riesgo de explosión.**
3. Este aparato puede ser utilizado por niños de 8 años o más y por personas con capacidades físicas, sensoriales o mentales reducidas o que carecen de experiencia y conocimientos, siempre que sea bajo supervisión o si se les enseña a utilizar el aparato de forma segura de tal manera que comprendan los riesgos asociados al uso del aparato. **No es un juguete.** Los niños no deben jugar con este aparato. Las actividades de limpieza y mantenimiento por parte del usuario no deben ser llevadas a cabo por niños sin supervisión.
4. No lo utilice con revestimientos, cables o conectores defectuosos.
5. Durante la carga hay que asegurarse de que haya una buena ventilación alrededor de la batería.
6. No extraer la toma tirando del cable.
7. No arrastrar el vehículo sobre ruedas tirando del cable del cargador.
8. No cubrir el cable para no sobrecalentarlo, no apoyarlo sobre superficies calientes.
9. Prestar atención al enrollar el cable de salida para no dañarlo.
10. Si el cargador de baterías se hubiera dañado, no se debe utilizar hasta que no haya sido reparado.
11. El producto contiene algunos elementos considerados dañinos para el medio ambiente; cuando ya no se usa el producto hay que eliminar estos elementos o el producto íntegramente según las disposiciones vigentes en el país en el que se ha utilizado.
12. Antes de usar el cargador de baterías hay que asegurarse de que lleve la clavija específica del país en el que se va a utilizar.
13. Asegurarse de que los niños no jueguen con el cargador de baterías.

NO ES UN JUGUETE.



Sólo para uso interior

Temperatura de uso 0°C - 40°C

MODEL A

INDICADOR LED

Batería Peg Perego NO conectada

- LUZ FIJA: el cargador funciona y está introducido en la toma doméstica, listo para la carga

Batería Peg Perego conectada

- LUZ FIJA: batería cargada
- LUZ PARPADEANTE: batería en carga

LEA LAS INSTRUCCIONES ANTES DEL USO

INSTRUCCIONES PARA EL USO DE LOS CARGABATERÍAS CON LUZPILOTO LED PARA BATERÍAS PEG-PEREGO DE PLOMO

CARGA DE LA BATERÍA

¡ATENCIÓN! Antes de utilizar el juguete es necesario cargar la batería durante un mínimo de 18 horas

- Conecte el cargador de baterías a una toma doméstica con características similares a las especificadas en la plaquita del mismo.
- Conecte la clavija del cargador y la clavija de la batería mediante los conectores suministrados para tal fin.
- Su cargador de baterías está provisto de un LED luminoso, su funcionamiento es el siguiente:
 - En el momento de la conexión (punto A) **sin ninguna batería conectada**, el LED se encenderá evidenciando el correcto funcionamiento del cargador de baterías.
 - Conectar la batería como en el punto B); si todo está correctamente conectado y la batería está descargada, el LED parpadeará para confirmar el inicio de la carga; esperar entonces el tiempo necesario para cargar la batería completamente.
 - Cuando la batería esté cargada, el LED pasará de intermitente a fijo, señalando la carga alcanzada.
 - En caso de batería ya cargada podría ocurrir que el LED estuviera ya fijo. Si, durante el uso sucesivo de la batería, el tiempo de empleo resultara demasiado breve, se aconseja contactar al centro de asistencia al cliente para verificar el funcionamiento de la batería y del cargador de baterías.
- Con la carga completa y el LED encendido, desenchufe primero el cargador de la toma doméstica y luego desconecte la batería; a continuación, conecte la batería a la instalación eléctrica del juguete. Su juguete está listo para ser utilizado.

El cargador está provisto de un dispositivo de seguridad que, en caso de una elevada temperatura interna, o si se produjera un cortocircuito en la batería, un dispositivo de protección intervendrá para impedir el suministro de una corriente fuerte, que podría romper el cargador.

En este caso es necesario desconectar el cargador de baterías de la toma doméstica, resolver la causa del cortocircuito y volver a conectar el conjunto tal como se ha descrito en los puntos A) - C).

MODEL B

INDICADOR LED

Batería Peg Perego NO conectada

- LUZ VERDE: cargador de baterías que funciona enchufado en la red doméstica, listo para la carga.

Batería Peg Perego conectada

- LUZ VERDE: batería cargada
- LUZ ROJA: batería en carga

LEA LAS INSTRUCCIONES ANTES DEL USO

INSTRUCCIONES PARA EL USO DE LOS CARGABATERÍAS CON LUZPILOTO LED PARA BATERÍAS PEG-PEREGO DE PLOMO

CARGA DE LA BATERÍA

¡ATENCIÓN! Antes de utilizar el juguete es necesario cargar la batería durante un mínimo de 18 horas

- Conecte el cargador de baterías a una toma doméstica con características similares a las especificadas en la plaquita del mismo.
- Conecte el terminal del cargador de baterías a la toma que se encuentra en el espacio destinado a la batería.
- Su cargador de baterías está provisto de un LED luminoso, su funcionamiento es el siguiente:
 - En el momento de enchufar el cargador como se indica en el punto A) **sin ninguna batería conectada**, el LED se iluminará con luz verde, lo que indica que el cargador de baterías está funcionando correctamente.
 - Conecte el terminal del cargador de baterías tal como se explica en el punto B). Si todo está correctamente conectado y la batería está descargada, el LED se pondrá rojo para confirmar el inicio de la carga; esperar entonces el tiempo necesario para cargar la batería completamente.
 - Cuando la batería esté cargada, el LED pasará de rojo a verde, para indicar la carga alcanzada.
 - Si la batería ya está cargada, el LED está verde. Si, durante el uso sucesivo de la batería, el tiempo de empleo resultara demasiado breve, se aconseja contactar al centro de asistencia al cliente para verificar el funcionamiento de la batería y del cargador de baterías.
- Con la carga completa y el LED encendido, desconecte primero el cargador de baterías de la toma doméstica y, solo después, extraiga el terminal del cargador de baterías. El juguete está listo para ser utilizado.

El cargador está provisto de un dispositivo de seguridad que, en caso de una elevada temperatura interna, o si se produjera un cortocircuito en la batería, un dispositivo de protección intervendrá para impedir el suministro de una corriente fuerte, que podría romper el cargador.

En este caso es necesario desconectar el cargador de baterías de la toma doméstica, resolver la causa del cortocircuito y volver a conectar el conjunto tal como se ha descrito en los puntos A) - C).

ADVERTÊNCIAS

1. Carregar exclusivamente baterias de chumbo fornecidas pela PEG PEREGO.
2. Não utilize com baterias não recarregáveis. **Risco de explosão.**
3. Este aparelho pode ser utilizado por crianças com idade a partir dos 8 anos e por pessoas com capacidades físicas, sensoriais ou mentais reduzidas ou que não tenham experiência e conhecimento, sob a supervisão ou após as devidas instruções referentes ao uso seguro do aparelho, de maneira que tenham entendido os riscos ligados ao uso do mesmo. **Não é um brinquedo.** As crianças não devem brincar com o aparelho. A limpeza e a manutenção não devem ser realizadas por crianças sem vigilância.
4. Não usar com invólucro, cabo ou conector danificado.
5. Durante o carregamento, certificar-se de que a ventilação à volta da bateria seja adequada.
6. Não remover a ficha puxando o cabo.
7. Não arrastar o veículo com rodas puxando o cabo do carregador de baterias.
8. Não tapar o cabo para não o sobreaquecer, não apoiá-lo em superfícies quentes.
9. Cuidado ao enrolar o cabo de saída para não danificá-lo.
10. Caso o carregador esteja danificado, não deve ser usado até ser reparado.
11. O produto contém alguns elementos considerados nocivos para o ambiente; a eliminação no fim de vida destes elementos ou de todo o produto devem ser efetuados de acordo com as disposições vigentes no país em que for usado.
12. Antes de usar o carregador de baterias, certificar-se de que está equipado com a tomada específica do país no qual se pretende usar.
13. Certificar-se de que as crianças não brincam com o carregador de baterias, pois **NÃO É UM BRINQUEDO.**

SINAIS LED**Bateria Peg Perego NÃO ligada**

- LUZ FIXA: carregador de baterias funciona bem, inserido na ficha, pronto para carregar

Bateria Peg Perego ligada

- LUZ FIXA: bateria carregada
- LUZ INTERMITENTE: bateria em carga

LEIA AS INSTRUÇÕES ANTES DA UTILIZAÇÃO**INSTRUÇÕES DE UTILIZAÇÃO DE CARREGADORES DE BATERIAS COM LED LUMINOSO PARA BATERIA DE CHUMBO PEG PEREGO****ATENÇÃO! Antes de utilizar o brinquedo, recarregar a bateria durante pelo menos 18 horas.**

- A) Inserir o carregador de baterias numa tomada doméstica com características iguais a quanto indicado na placa do mesmo.
- B) Ligar a tomada do carregador de baterias à da bateria através dos contactos respetivos.
- C) O seu carregador de baterias possui um LED luminoso, que funciona da seguinte forma:
 - 1) No momento da introdução como no ponto A) **sem nenhuma bateria ligada**, o LED acende-se, assinalando o funcionamento correto do carregador de baterias.
 - 2) Conectar a bateria como no ponto B), se tudo estiver conectado corretamente e a bateria estiver descarregada, o LED pisca para confirmar o início da carga. Aguardar o tempo necessário para carregar completamente a bateria.
 - 3) Quando a bateria estiver carregada, o LED mudará de piscando para fixo, indicando que a carga está completa.
 - 4) Se a bateria já estiver carregada, pode acontecer que o LED já fique fixo. Se durante o uso seguinte da bateria o tempo de uso for muito curto, recomenda-se entrar em contato com o centro de assistência ao cliente para verificar a funcionalidade da bateria e do carregador.
- D) Quando a carga estiver completa e o LED aceso, desligue primeiro o carregador de bateria da ficha e só depois desligue a bateria; depois ligue a bateria ao sistema elétrico do brinquedo, agora está pronto para ser utilizado.

O carregador de baterias é munido de um dispositivo de segurança que no caso de elevadas temperaturas internas ou caso se verifique um curto-circuito na bateria, um protetor intervém impedindo emitir uma forte corrente que poderá causar a rutura do próprio carregador.

Neste caso, é necessário desligar o carregador de baterias da ficha, remover a causa do curto-circuito e ligar tudo como descrito nos pontos de A) a C).



Somente para uso interno

Temperatura de funcionamento 0°C - 40°C

SINAIS LED

Bateria Peg Perego NÃO ligada

- LUZ VERDE: carregador de bateria conectado à tomada doméstica, pronto para carregar.

Bateria Peg Perego ligada

- LUZ VERDE: bateria carregada
- LUZ VERMELHA: bateria em carregamento

LEIA AS INSTRUÇÕES ANTES DA UTILIZAÇÃO

INSTRUÇÕES DE UTILIZAÇÃO DE CARREGADORES DE BATERIAS COM LED LUMINOSO PARA BATERIAS DE CHUMBO PEG PEREGO

ATENÇÃO! Antes de utilizar o brinquedo, recarregar a bateria durante pelo menos 18 horas.

- A) Inserir o carregador de baterias numa tomada doméstica com características iguais a quanto indicado na placa do mesmo.
- B) Conecte o terminal do carregador de baterias na tomada situada no compartimento de bateria.
- C) O seu carregador de baterias possui um LED luminoso, que funciona da seguinte forma:
- 1) Ao inserir como no ponto A) **sem nenhuma bateria conectada**, o LED acenderá com a cor verde, indicando que o carregador está funcionando corretamente.
 - 2) Conecte o terminal do carregador de baterias como descrito no ponto B). Se tudo estiver conectado corretamente e a bateria estiver descarregada, o LED ficará vermelho, confirmando o início da carga. Aguardar o tempo necessário até carregar completamente a bateria.
 - 3) Quando a bateria estiver carregada, o LED mudará de vermelho para verde, indicando que a carga está completa.
 - 4) Se a bateria já estiver carregada, o LED ficará verde. Se durante o uso seguinte da bateria o tempo de uso for muito curto, recomenda-se entrar em contato com o centro de assistência ao cliente para verificar a funcionalidade da bateria e do carregador.
- D) Terminada a carga e com o LED aceso, tire primeiro o carregador de baterias da tomada doméstica e só depois, retire o terminal do carregador de baterias. O brinquedo está pronto para ser usado.

O carregador de baterias é munido de um dispositivo de segurança que no caso de elevadas temperaturas internas ou caso se verifique um curto-circuito na bateria, um protetor intervém impedindo emitir uma forte corrente que poderá causar a rutura do próprio carregador.

Neste caso, é necessário desligar o carregador de baterias da ficha, remover a causa do curto-circuito e ligar tudo como descrito nos pontos de A) a C).

OPOZORILA

1. Polnite lahko le svinčeve akumulatorje, ki jih dobavljamo PEG PEREGO.
2. Ne uporabljajte baterij, ki jih ni mogoče polniti. **Obstaja tveganje eksplozije.**
3. Napravo lahko uporabljajo otroci, stari 8 let in več, pa tudi osebe z omejenimi telesnimi, senzoričnimi ali duševnimi sposobnostmi ali pomanjkanjem izkušenj in znanja, pod pogojem, da imajo nadzor ali navodila za uporabo naprave na varen način in da so razumeli nevarnosti, ki obstajajo. **To ni igrača.** Otroci se ne smejo igrati z aparatom. Čiščenje in vzdrževanje ne smejo izvajati otroci brez nadzora.
4. Naprave ne uporabljajte, če so ovoj, kabel ali priključek poškodovani.
5. Med polnjenjem pazite, da je prostor okoli akumulatorja dobro prezračen.
6. Pri izklopu naprave iz električnega omrežja nikoli ne vlecite za kabel.
7. Ne vlecite vozila na kolesih za kabel polnilca akumulatorjev.
8. Ne pokrivajte kabla, da se ne bi pregrel in ne polagajte ga na vroče površine.
9. Pri navijanju izhodnega kabla bodite previdni, da ga ne poškodujete.
10. Če je polnilce poškodovan, ga ne smete uporabljati, dokler ni popravljen.
11. Nekateri deli izdelka so nevarni za okolje. Zato je treba te dele ali celotni izdelek na koncu njegove življenjske dobe zavreči v skladu z veljavno zakonodajo v državi uporabe izdelka.
12. Preden uporabite akumulatorski polnilce, se prepričajte, da je opremljen z vtičem, prilagojenim državi, v kateri ga nameravate uporabljati.
13. Otroci naj se s polnilcem akumulatorjev ne igrajo, saj **NI IGRAČA**.



Samo za notranjo uporabo

Delovna temperatura: 0°C - 40°C

MODEL A

POMEN SVETLEČIH DIOD

Akumulator Peg Perego Ni priključen

- NEPREKINJENA LUČ: polnilna akumulatorjev je priključen na domače električno omrežje in deluje, pripravljen za polnjenje

Akumulator Peg Perego je priključen

- NEPREKINJENA LUČ: akumulator je poln
- UTRIPAJOČA LUČ: akumulator se polni

PRED UPORABO PREBERITE NAVODILA

NAVODILA ZA UPORABO POLNILCA AKUMULATORJEV S SVETLEČO DIODO ALI BREZ ZA AKUMULATORJE NA SVINČEVI OSNOVI

POLNJENJE AKUMULATORJA

POZOR! Pred uporabo igrače polnite akumulator najmanj 18 ur.

- A) Polnilnik vključite v vtičnico z lastnostmi, ki so navedene na tablici, ki je pritrjena na njem.
- B) Vtič polnilca priključite na vtič akumulatorja s pomočjo temu namenjenih priključkov.
- C) Če je vaš polnilnik opremljen s svetlečo diodo, njeni znaki pomenijo naslednje:
 - 1) Ko priključite polnilnik, kot je opisano v točki A), **ne da bi bil priključen akumulator**, se bo prižgala svetleča dioda, ki pomeni pravilno delovanje polnilca.
 - 2) Priključite akumulator, kot prikazuje točka B), če je vse pravilno priključeno in je akumulator prazen, bo lučka LED utripala in potrdila začetek polnjenja, nato počakajte, da bo akumulator popolnoma napolnjen.
 - 3) Ko je akumulator napolnjen, bo lučka LED prenehala utripati in bo svetila neprekinjeno, s čimer bo opozarjala, da je akumulator napolnjen.
 - 4) Če bi bil akumulator napolnjen, bi lahko lučka LED svetila neprekinjeno. Če bi med kasnejšo uporabo akumulatorja ugotovili, da je čas uporabe pretekate, priporočamo, da se obrnete na center za pomoč kupcem in preverite delovanje akumulatorja in polnilnika akumulatorja.
- D) Po končanem polnjenju in ko lučka LED sveti, najprej izključite polnilnik iz domačega električnega omrežja, šele nato izključite akumulator, zatem pa priključite akumulator na električno napeljavno igrače. Zdaj je igrača pripravljena na uporabo.

Polnilnik akumulatorjev je opremljen z varnostno napravo. Če se notranja temperatura polnilca preveč zviša ali če pride do kratkega stika na akumulatorju, se sproži varnostno stikalo, ki prepreči pretok jaknega toka, ki bi povzročil okvaro polnilca.

V tem primeru je treba polnilnik izključiti iz omrežja, odstraniti vzrok kratkega stika in polnilnik spet priključiti na omrežje tako, kot je opisano v točkah A) in C).

MODEL B

POMEN SVETLEČIH DIOD

Akumulator Peg Perego Ni priključen

- ZELENA LUČKA: delujoč polnilnik za akumulator je priključen v domači vtičnici in je pripravljen za polnjenje.

Akumulator Peg Perego je priključen

- ENA LUČKA: akumulator je napolnjen
- RDEČA LUČKA: akumulator se polni

PRED UPORABO PREBERITE NAVODILA

NAVODILA ZA UPORABO POLNILCA AKUMULATORJEV S SVETLEČO DIODO ALI BREZ ZA AKUMULATORJE NA SVINČEVI OSNOVI

POLNJENJE AKUMULATORJA

POZOR! Pred uporabo igrače polnite akumulator najmanj 18 ur.

- A) Polnilnik vključite v vtičnico z lastnostmi, ki so navedene na tablici, ki je pritrjena na njem.
- B) Priključite vtič polnilca akumulatorja v vtičnico, ki je v prostoru za akumulator.
- C) Če je vaš polnilnik opremljen s svetlečo diodo, njeni znaki pomenijo naslednje:
 - 1) Ko polnilnik priključite v vtičnico, kot je opisano pod točko A) **brez povezanega akumulatorja**, sveti zelena lučka LED, ki označuje pravilno delovanje polnilnika za akumulator.
 - 2) Priključite vtič polnilca akumulatorja, kot je prikazano v točki B). Če je vse povezano pravilno in je akumulator prazen, se lučka LED obarva rdeče in tako potrdi začetek polnjenja, zdaj počakajte, kolikor je potrebno za popolno polnjenje akumulatorja.
 - 3) Ko bo akumulator napolnjen, se bo lučka LED iz rdeče obarvala v zeleno in s tem potrdila, da je polnjenje končano.
 - 4) Če je akumulator že napolnjen, sveti zelena lučka LED. Če bi med kasnejšo uporabo akumulatorja ugotovili, da je čas uporabe pretekate, priporočamo, da se obrnete na center za pomoč kupcem in preverite delovanje akumulatorja in polnilnika akumulatorja.
- D) Ko je polnjenje končano in svetlobna dioda sveti, najprej izključite polnilnik baterije iz domače vtičnice in šele nato izvlecite vtič polnilca baterije. Igrača je pripravljena za uporabo.

Polnilnik akumulatorjev je opremljen z varnostno napravo. Če se notranja temperatura polnilca preveč zviša ali če pride do kratkega stika na akumulatorju, se sproži varnostno stikalo, ki prepreči pretok jaknega toka, ki bi povzročil okvaro polnilca.

V tem primeru je treba polnilnik izključiti iz omrežja, odstraniti vzrok kratkega stika in polnilnik spet priključiti na omrežje tako, kot je opisano v točkah A) in C).

ADVARSLER

1. Indsæt kun bly-syrebatterier fra PEG PEREGO.
2. Brug aldrig batterier, der ikke er beregnet til genopladning.
Eksplodingsfare.
3. Børn over 8 år, personer med nedsat fysik, følesans eller mentale evner og personer uden nødvendig erfaring og kendskab må kun bruge apparatet under opsyn eller efter instruktion og vejledning i sikker brug af apparatet, så de forstår de farer og risici, der er forbundet hermed. **Dette er ikke et legetøj.** Børn må ikke lege med apparatet. Rengøring og vedligeholdelse må ikke udføres af børn uden opsyn.
4. Benyt aldrig batteriopladeren, hvis tildækningen, kablet eller stikket er beskadiget.
5. Oplad kun batteriet et sted med god luftcirkulation.
6. Fjern ikke kontakten ved at trække i ledningen.
7. Træk ikke bilen af sted på hjulene ved at trække i batteriopladerens ledning.
8. Undgå at overophede ledningen ved at dække den til, og efterlad den ikke på en varm overflade.
9. Vær opmærksom på, hvordan ledningen er rullet op, så den ikke beskadiges.
10. Hvis batteriopladeren beskadiges, må den ikke bruges, før den er repareret.
11. Produktet indeholder visse elementer, der betragtes som skadelige for miljøet. Bortskaffelse af disse elementer eller af hele produktet, når det er opslidt, bør ske i henhold til gældende forskrifter i det land, hvor det bruges.
12. Før batteriopladeren anvendes, skal du sikre dig, at den er udstyret med det korrekte stik til brug i det land, hvor den skal anvendes.
13. Børn må ikke lege med batteriopladeren **DEN ER IKKE ET STYKKE LEGETØJ.**



Kun til indendørs brug
Driftstemperatur 0 °C - 40 °C

LYSDIODER

Peg Perego batteri IKKE tilsluttet

- STABILT LYS: Batteriopladeren fungerer, når den sættes i en stikkontakt klar til opladning

Peg Perego batteri tilsluttet

- STABILT LYS: Batteriet er opladet
- BLINKENDE LYS: Batteriet oplades

LÆS VENLIGST VEJLEDNINGEN INDEN BRUG

BRUGERVEJLEDNING TIL BATTERIOPLADER MED LYSDIODETIL BLY-SYREBATTERIER

OPLADNING AF BATTERIERNE

ADVARSEL! Før legetøjet bruges, skal batteriet oplades i mindst 18 timer

- A) Sæt batteriopladeren i en almindelig stikkontakt med egenskaber som vist på batteriopladerens typeskilt.
- B) Tilslut batteriopladerens stik til batteristikket.
- C) Din batterioplader er udstyret med en lysdiode, hvilket betyder at:
 - 1) Ved tilslutning til oplader som beskrevet i A) **uden noget batteri tilsluttet** tændes lysdioden med farve og tilkendegiver, at enheden fungerer korrekt.
 - 2) Tilslut batteriet som vist i punkt B), hvis alt er korrekt tilsluttet og hvis batteriet er afladt, vil lysdioden blinke, for at bekræfte at opladningen starter, derefter skal man vente i den tid der er nødvendig for at batteriet fuldstændigt oplades.
 - 3) Når batteriet er opladt, vil lysdioden gå fra at være blinkende til vedvarende, og vise at opladningen er færdig.
 - 4) I tilfælde af et allerede opladet batteri, kunne det ske at lysdioden allerede er vedvarende. Hvis batteriets varighed skulle være for kortvarig, anbefales det at kontakte kundernes servicecenter, for at tjekke batteriets og batteriopladerens funktion.
- D) Når opladningen er færdig og lysdioden er tændt, skal du først afbryde batteriopladeren fra stikkontakten på væggen, og derefter afbryde batteriet. Tilslut batteriet til legetøjets elektriske system, som nu er klar til brug.

Batteriopladeren er forsynet med en sikkerhedsanordning, som betyder, at hvis der opstår en for høj intern temperatur eller der sker en kortslutning af batteriet, griber et beskyttelsessystem ind og forhindrer udsendelse af stærk strøm, som vil kunne beskadige batteriopladeren.

I dette tilfælde skal man afbryde batteriopladeren fra stikkontakten på væggen, fjerne årsagen til kortslutningen, og tilslutte igen som beskrevet i afsnit A) til C).

LYSDIODER

Peg Perego batteri IKKE tilsluttet

• GRØNT LYS: den fungerende batterioplader er tilsluttet stikkontakten, klar til opladning.

Peg Perego batteri tilsluttet

• GRØNT LYS: batteriet er opladet

• RØDT LYS: batteriet oplades

LÆS VENLIGST VEJLEDNINGEN INDEN BRUG

BRUGERVEJLEDNING TIL BATTERIOPLADER MED LYSDIODE TIL BLY-SYREBATTERIER

OPLADNING AF BATTERIERNE

ADVARSEL! Før legetøjet bruges, skal batteriet oplades i mindst 18 timer

A) Sæt batteriopladeren i en almindelig stikkontakt med egenskaber som vist på batteriopladerens typeskilt.

B) Slut batteriopladerens stik til kontakten i batterirummet.

C) Din batterioplader er udstyret med en lysdiode, hvilket betyder at:

- 1) I tilslutningsøjeblikket som i punkt A) vil LED lyset, **uden tilsluttet batteri**, lyse grønt, ved således at vise batteriopladerens korrekte funktion.
- 2) Tilslut batteriopladerens stik som i punkt B). Hvis alt er korrekt tilsluttet og batteriet er afladet, vil LED lyset lyse rødt for at bekræfte opladningens start, vent derefter i den tid der kræves for at batteriet vil være helt opladet.
- 3) Når batteriet er opladet, vil LED lyset gå fra at være rødt til grønt, og således signalere at opladningen er fuldført.
- 4) Hvis batteriet allerede er opladet, vil LED lyset være grønt. Hvis batteriets varighed skulle være for kortvarig, anbefales det at kontakte kundernes servicecenter, for at tjekke batteriets og batteriopladerens funktion.

D) Når opladningen er færdig, og lysdioden er tændt, skal batteriopladeren tages ud af hjemmets stikkontakt, og først derefter tages batteriopladerens stik ud. Legetøjet er nu klart til at blive brugt.

Batteriopladeren er forsynet med en sikkerhedsanordning, som betyder, at hvis der opstår en for høj intern temperatur eller der sker en kortslutning af batteriet, griber et beskyttelsessystem ind og forhindrer udsendelse af stærk strøm, som vil kunne beskadige batteriopladeren.

I dette tilfælde skal man afbryde batteriopladeren fra stikkontakten på væggen, fjerne årsagen til kortslutningen, og tilslutte igen som beskrevet i afsnit A) til C).

VAROITUS

1. Aseta laturiin vain PEG PEREGOn toimittamia lyijyakkuja.
2. Älä lataa paristoja, joita ei voi ladata. **Räjähdysvaara.**
3. Tätä laitetta saavat käyttää vain 8-vuotiaat tai sitä vanhemmat lapset tai henkilöt, joiden fyysinen, aistillinen tai henkinen toimintakyky on alentunut, tai henkilöt, joilla ei ole vaadittua kokemusta ja tietämystä, ainoastaan valvottuina, tai jos heidät on opastettu laitteen turvalliseen käyttöön niin, että he ymmärtävät käyttöön liittyvät riskit. **Tämä tuote ei ole lelu.** Lapset eivät saa leikkiä laitteen kanssa. Lapset eivät saa puhdistaa tai huoltaa laitetta ilman valvontaa.
4. Älä käytä, jos kuori, kaapelit tai liittimet ovat vaurioituneet.
5. Lataa akkua vain hyvin ilmastoidussa tilassa.
6. Älä irrota pistotulppaa johdosta vetämällä.
7. Älä siirrä laitetta pyöriillään akun latauskaapeleista vetämällä.
8. Vältä kaapelien kuumentumista niiden peittämisen takia äläkä aseta niitä kuumille pinnoille.
9. Huomioi miten lähtökaapelin on kierretty, jotta et vaurioita sitä.
10. Jos akkulaturi vaurioituu, älä käytä sitä ennen kuin se on täysin korjattu.
11. Tuote sisältää osia, jotka ovat ympäristölle haitallisia. Hävitä nämä osat tai koko tuote elinkaarensa lopussa noudattaen käyttömaan voimassa olevia määräyksiä.
12. Ennen akkulaturin käyttöä varmista, että se on varustettu aiottuun käyttömaahan sopivalla pistotulppalla.
13. Lasten ei tule leikkiä akkulaturilla, koska **SE EI OLE LELU.**

**Vain sisäkäyttöön**

Käyttölämpötila 0°C - 40°C

MODEL A

LED-MERKKIVALOT

Peg Perego -akkuja EI kytketty

• TASAINEN VALO: akkulaturi kytketty verkkovirtaan ja toiminnassa, valmis latausta varten

Peg Perego -akku kytketty

• TASAINEN VALO: akku ladattu

• VILKKUVA VALO: akun lataaminen

LUE OHJEET ENNEN LATAUSTA

OHJEET LEDILLÄ VARUSTETUN AKKULATURIN KÄYTTÄMISEEN LYIJYAKKUJEN LATAUKSESSA

AKKUJEN LATAUS

VAROITUS! Lataa akkua vähintään 18 tuntia ennen leluun käyttämistä

- A) Kytke akkulaturi pistorasiaan, joka vastaa laturin tyyppikilvessä ilmoitettuja määräytyksiä
B) Kytke akkulaturin johto akkuun käyttäen sopivia liittimiä.
C) Akkulaturissasi on LED-merkkivalo, joka tarkoittaa, että:
- 1) Kytettäessä laturi, kuten kuvattu kohdassa A) **ilman että akku on liitetty**, syttyy LED ilmaisemaan, että laite on toimintakunnossa.
 - 2) Kytke akku kuten kuvattu kohdassa B). Jos kaikki on kytketty oikein ja akku on tyhjä, LED-valo vilkkuu merkinä latauksen alkamisesta. Odota, kunnes akku on täysin latautunut.
 - 3) Kun akku on ladattu, LED-valo lakkaa vilkkumasta ja jää palamaan osoittaen latauksen päättyneen.
 - 4) Jos akkua on jo ladattu, saattaa LED-valo palaa. Jos seuraavalla käyttökerralla akun käyttöaika on liian lyhyt, ota yhteys asiakaspalveluun akun ja laturin toimivuuden tarkistamiseksi.
- D) Kun lataus on päättynyt ja LED-valo palaa, irrota akkulaturi ensin verkkovirrasta ja sitten irrota akku. Kytke akku leluun sähköjärjestelmään, ja lelu on valmis käyttöön.

Akkulaturi on varustettu turvalaitteella, eli jos akku ylikuumentaa tai menee oikosulkuun, suojarjestelmä keskeyttää latauksen estääkseen virtapiikit, jotka voivat vaurioittaa akkulaturia.

Tässä tapauksessa irrota akkulaturi verkkovirrasta, poista oikosulun syy ja kytke kaikki uudelleen kuten kohdissa A) - C) on kuvattu.

MODEL B

LED-MERKKIVALOT

Peg Perego -akkuja EI kytketty

• VIHREÄ VALO: toimiva akkulaturi liitetty asunnon pistorasiaan, valmis lataukseen.

Peg Perego -akku kytketty

• VIHREÄ VALO: akku ladattu

• PUNAINEN VALO: akku latauksessa

LUE OHJEET ENNEN LATAUSTA

OHJEET LEDILLÄ VARUSTETUN AKKULATURIN KÄYTTÄMISEEN LYIJYAKKUJEN LATAUKSESSA

AKKUJEN LATAUS

VAROITUS! Lataa akkua vähintään 18 tuntia ennen leluun käyttämistä

- A) Kytke akkulaturi pistorasiaan, joka vastaa laturin tyyppikilvessä ilmoitettuja määräytyksiä
B) Kytke laturin pistoke akkukotelon liitäntään.
C) Akkulaturissasi on LED-merkkivalo, joka tarkoittaa, että:
- 1) Liitäntähetkellä ja **ilman liitettyä akkua**, kohdan A) mukaisesti syttyy vihreä LED, mikä tarkoittaa, että akkulaturi toimii oikein.
 - 2) Kytke laturin pistoke kuten kuvassa B). Jos kaikki on liitetty oikein ja akku on tyhjä, LED muuttuu punaiseksi, mikä tarkoittaa, että lataus alkaa. Odota akun täyteen lataukseen tarvittava aika.
 - 3) Kun akku on ladattu, LED muuttuu punaisesta vihreäksi, mikä tarkoittaa, että akku on latautunut täyteen.
 - 4) Jos akku on jo ladattu, LED on vihreä. Jos seuraavalla käyttökerralla akun käyttöaika on liian lyhyt, ota yhteys asiakaspalveluun akun ja laturin toimivuuden tarkistamiseksi.
- D) Kun lataus on päättynyt ja LED-valo palaa, irrota ensin laturi pistorasiasta ja vasta sitten laturin pistoke. Lelu on käyttövalmis.

Akkulaturi on varustettu turvalaitteella, eli jos akku ylikuumentaa tai menee oikosulkuun, suojarjestelmä keskeyttää latauksen estääkseen virtapiikit, jotka voivat vaurioittaa akkulaturia.

Tässä tapauksessa irrota akkulaturi verkkovirrasta, poista oikosulun syy ja kytke kaikki uudelleen kuten kohdissa A) - C) on kuvattu.

ADVARSL

1. Bruk bare bly-syre batterier som er levert av PEG PEREGO.
2. Må ikke brukes sammen med ikke ladbare batterier. **Fare for eksplosjon.**
3. Bruk av dette apparatet av barn i alderen åtte år eller eldre, eller av personer med reduserte fysiske, sensoriske eller mentale evner, eller av personer uten nødvendig erfaring og kunnskap, bør bare skje under oppsyn eller hvis instruert i sikker bruk av apparatet på en måte som forstår risikoen forbundet med det samme. **Dette er ikke et leketøy.** Barn skal ikke leke med apparatet. Rengjøring og vedlikehold bør ikke utføres av barn uten tilsyn.
4. Må ikke brukes med skadet ledningsmantel, kabler eller koblinger.
5. Lad batteriet kun på et godt ventilert sted.
6. Ikke ta ut pluggen ved å trekke i apparatkabelen.
7. Ikke trekk kjøretøyet på hjulene ved å trekke i batteriet ladekabel.
8. Unngå overoppheting av kableen ved å dekke den til og ikke la den ligge på varme flater.
9. Vær oppmerksom på hvordan kableen ligger for å unngå å skade den.
10. Skulle batteriladeren bli skadet må den ikke brukes før den er reparert.
11. Produktet inneholder noen elementer som anses som skadelige for miljøet. Avhenging av disse elementene eller av hele produktet ved slutten av dets levetid må foretas i samsvar med de gjeldende reglene i landet det brukes i.
12. Før du bruker batteriladeren må du sikre at den er utstyrt med en plugg som er godkjent i det landet der den skal brukes.
13. Barn må ikke leke med batteriladeren da **DEN ER IKKE EN LEKE.**



Kun for innendørs bruk
Driftstemperatur 0 °C - 40 °C

LED-INDIKATERER**Peg Perego batteriet er IKKE koblet til**

- FAST LYS: batteriladeren fungerer når den er pluggert inn i strømtuttet og er klar for lading

Peg Perego batteriet er koblet til

- FAST LYS: batteriet er ladet
- BLINKENDE LYS: batteri lades

FØR DU LADER MÅ DU LESE BRUKSANVISNINGEN**INSTRUKS OM HVORDAN DU BRUKER BATTERILADEREN MED LED-INDIKATORER FOR BLY-SYRE BATTERIER****SLIK LADER DU BATTERIENE****ADVARSEL! Før du bruker leken må du lade batteriet i minst 18 timer**

- A) Plugg inn batteriladeren i et strømtutt som samsvarer med spesifikasjonen på merkeskiltet.
 - B) Koble terminalen på batteriladeren til den på batteriet ved hjelp av de riktige tilkoblingene.
- C) Batteriladeren er utstyrt med en LED-indikator som betyr at:
- 1) Mår du plugges inn laderen slik det er beskrevet i A) **uten at batteriet er koblet til** vil det LED-lyset indikere at utstyret fungerer korrekt.
 - 2) Koble til batteriet som vist i punkt B). Hvis alt er koblet riktig, og batteriet er utladet, blinker LEDen for å bekrefte at lading er starter. Vent til batteriet er fulladet.
 - 3) Når batteriet er fulladet, skifter LED-en fra blinkende til fast lys, som viser at ladingen er avsluttet.
 - 4) Hvis batteriet allerede er fulladet, kan det hende at LED-en allerede lyser med fast lys. Hvis batteriet har for kort levetid under bruk, anbefaler vi at du kontakter kundeservice og får sjekket batteriet og batteriladeren.
- D) Når ladingen er fullført og det LED-lyset lyser trekker du først batteriladeren ut av uttaket før du kobler fra batteriet. Koble batteriet til det elektriske systemet i leken som nå er klar til bruk.

Batteriladeren er utstyrt med en sikkerhetsanordning som betyr at i tilfelle det skulle oppstå overoppheting eller en kortslutning i batteriet vil et beskyttelsesystem intervenere for å forhindre for høy spenning som kan skade batteriladeren.

Hvis dette skjer må du trekke ut pluggen til batteriladeren fra strømtuttet og fjerne årsaken til kortslutningen og koble alt igjen slik det er beskrevet i avsnittene A) til C).

LED-INDIKATERER

Peg Perego batteriet er IKKE koblet til

- GRØNT LYS: batteriladeren fungerer og er koblet til strømkontakten, klar for lading.

Peg Perego batteriet er koblet til

- GRØNT LYS: batteriet er fulladet
- RØDT LYS: batteriet lades

FØR DU LADER MÅ DU LESE BRUKSANVISNINGEN

INSTRUKS OM HVORDAN DU BRUKER BATTERILADEREN MED LED-INDIKATORER FOR BLY-SYRE BATTERIER

SLIK LADER DU BATTERIENE

ADVARSEL! Før du bruker leken må du lade batteriet i minst 18 timer

- Plugg inn batteriladeren i et strømuttak som samsvarer med spesifikasjonen på merkeskiltet.
- Koble klemmen til batteriladeren til uttaket i batterirommet.
- Batteriladeren er utstyrt med en LED-indikator som betyr at:
 - Når batteriladeren kobles til vegguttaket som beskrevet i punkt A) **uten tilkoblet batteri**, tennes LED-en med grønt lys. Dette viser at batteriladeren fungerer korrekt.
 - Koble klemmen til batteriladeren som forklart i punkt B). Hvis alt er koblet riktig og batteriet er utladet, lyser LED-en med rødt lys som viser at lading har startet. Vent deretter til batteriet er fulladet.
 - Når batteriet er ladet opp, skifter LED-en fra rødt til grønt lys som viser at batteriet er fulladet.
 - Hvis batteriet allerede er ladet, lyser LED-en med grønt lys. Hvis batteriet har for kort levetid under bruk, anbefaler vi at du kontakter kundeservice og får sjekket batteriet og batteriladeren.
- Når batteriet er fulladet og LED-en lyser, må du først koble batteriladeren fra vegguttaket før du kobler fra klemmen til batteriladeren. Leketøyet er klart for bruk.

Batteriladeren er utstyrt med en sikkerhetsanordning som betyr at i tilfelle det skulle oppstå overoppheting eller en kortslutning i batteriet vil et beskyttelsessystem intervensere for å forhindre for høy spenning som kan skade batteriladeren.

Hvis dette skjer må du trekke ut pluggen til batteriladeren fra strømuttaket og fjerne årsaken til kortslutningen og koble alt igjen slik det er beskrevet i avsnittene A) til C).

VARNINGAR

- Ladda uteslutande blybatterier tillhandahållna av PEG PEREGO.
- Får inte användas med icke uppladdningsbara batterier. **Risk för explosion.**
- Apparaten kan användas av personer som är 8 år eller äldre och av personer med begränsad fysisk, sensorisk eller mental kapacitet, utan erfarenhet eller kunskap om produkten, endast om de övervakas eller förses med instruktioner om hur apparaten används, på ett säkert sätt med medvetenhet om de möjliga riskerna. **Det är ingen leksak.** Barn ska inte leka med apparaten. Rengöring och underhåll ska inte utföras av barn utan tillsyn.
- Får inte användas om höljet, sladden eller anslutningen har skadats.
- Under uppladdningen ska du se till att det finns en god ventilation runt omkring batteriet.
- Dra inte ut stickkontakten genom att dra i sladden.
- Släp inte fordonet på sina hjul genom att dra i batteriladdarens sladd.
- Täck inte sladden så att den blir överhettad och placera den inte på varma ytor.
- Var uppmärksam på hur du lindar upp utgångssladden så att den inte skadas.
- Om batteriladdaren är skadad får den inte användas förrän den är reparerad.
- Produkten innehåller vissa delar som anses miljöfarliga. Avyttringen av dessa delar efter att de är uttjänta, vare sig det är hela produkten eller delar av den, måste ske enligt gällande föreskrifter i det land där de har använts.
- Innan batteriladdaren används ska du se till att den är utrustad med den stickkontakt som är avsedd för det land där den ska användas.
- Försäkra dig om att barn inte leker med batteriladdaren, eftersom det **INTE ÄR NÅGON LEKSAK.**



Endast för inomhusbruk
Driftstemperatur 0°C - 40°C

MODEL A

LED-LAMPANS SIGNALERING

ICKE anslutet Peg Perego batteri

- FAST LJUS: fungerande batteriladdaren ansluten till hushållsuttag, klar för laddning.

Anslutet Peg Perego batteri

- FAST LJUS: laddat batteri
- BLINKANDE LJUS: batteri på laddning

LÄS INSTRUKTIONERNA INNAN ANVÄNDNING

INSTRUKTIONER FÖR ANVÄNDNINGEN AV BATTERILADDARE MED LED-LAMPA FÖR PEG PEREGO BLYBATTERIER.

HUR BATTERIET LADDAS

WARNING! Innan leksaken används, ladda batteriet under minst 18 timmar.

- Koppla in batteriladdaren i ett hushållsuttag, vars egenskaper överensstämmer med det som står på batteriladdarens märkplåt.
- Anslut batteriladdarens kontakt till batteriet via de avsedda anslutarna.
- Din batteriladdare är försedd med en LED-lampa och dess funktion har följande betydelse:
 - Vid ögonblicket för inkopplingen, i enlighet med punkt A) **utan något batteri anslutet**, tänds den LED-lampan och bekräftar att batteriladdaren fungerar korrekt.
 - Anslut batteriet som i punkt B). Om allt är korrekt anslutet och batteriet är urladdat blinkar LED-lampan för att bekräfta att laddningen börjar. Vänta sedan den tid som krävs för att ladda batteriet helt.
 - När batteriet är laddat slutar LED-lampan blinka och lyser med fast sken. Det signalerar att laddningen är klar.
 - Om batteriet redan är laddat kan LED-lampan redan lysa med fast sken. Om batteriet bara räcker till en kort stunds användning, rekommenderar vi att du kontaktar kundservice för en kontroll av batteriets och batteriladdarens funktion.
- Efter avslutad laddning och med den signallampan tänd, kopplas först batteriladdaren bort från hushållsuttaget och endast därefter tas batteriet ut. Anslut sedan batteriet till leksakens elektriska system och därmed är den klar för användning.

Batteriladdaren är försedd med en säkerhetsanordning. I händelse av höga inre temperaturer eller om det skulle inträffa en kortslutning på batteriet, ingriper ett skydd som hindrar tillförsel av stark ström, som annars skulle kunna orsaka att batteriladdaren går sönder.

I detta fall är det nödvändigt att koppla bort batteriladdaren från hushållsuttaget, eliminera orsaken till kortslutningen och på nytt ansluta allt så som beskrivits under punkterna A) till C).

MODEL B

LED-LAMPANS SIGNALERING

ICKE anslutet Peg Perego batteri

- GRÖNT SKEN: Fullt fungerande batteriladdare isatt i vägguttaget och klar för laddning.

Anslutet Peg Perego batteri

- GRÖNT SKEN: Laddat batteri
- RÖTT SKEN: Batteri på laddning

LÄS INSTRUKTIONERNA INNAN ANVÄNDNING

INSTRUKTIONER FÖR ANVÄNDNINGEN AV BATTERILADDARE MED LED-LAMPA FÖR PEG PEREGO BLYBATTERIER.

HUR BATTERIET LADDAS

WARNING! Innan leksaken används, ladda batteriet under minst 18 timmar.

- Koppla in batteriladdaren i ett hushållsuttag, vars egenskaper överensstämmer med det som står på batteriladdarens märkplåt.
- Anslut batteriladdarens uttag till batterifacketts kontakt.
- Din batteriladdare är försedd med en LED-lampa och dess funktion har följande betydelse:
 - Vid isättningen som i punkt A) **utan något batteri anslutet** lyser LED-lampan grönt vilket betyder att batteriladdaren fungerar korrekt.
 - Anslut batteriladdarens uttag som i punkt B). Om allt är korrekt anslutet och batteriet är urladdat lyser LED-lampan rött för att bekräfta att laddningen börjar. Vänta sedan den tid som krävs för att ladda batteriet helt.
 - När batteriet är laddat växlar LED-lampan från rött till grönt sken. Det signalerar att laddningen är klar.
 - Om batteriet redan är laddat lyser LED-lampan grönt. Om batteriet bara räcker till en kort stunds användning, rekommenderar vi att du kontaktar kundservice för en kontroll av batteriets och batteriladdarens funktion.
- När batteriladdaren laddat klart och lysdioden tänds, koppla först ifrån batteriladdaren från uttaget och sedan kontakten från batteriladdaren. Leksaken är klar för att användas.

Batteriladdaren är försedd med en säkerhetsanordning. I händelse av höga inre temperaturer eller om det skulle inträffa en kortslutning på batteriet, ingriper ett skydd som hindrar tillförsel av stark ström, som annars skulle kunna orsaka att batteriladdaren går sönder.

I detta fall är det nödvändigt att koppla bort batteriladdaren från hushållsuttaget, eliminera orsaken till kortslutningen och på nytt ansluta allt så som beskrivits under punkterna A) till C).

UYARILAR

1. Sadece PEG PEREGO tarafından tedarik edilen kurşunlu aküleri şarj ediniz.
2. Şarjsız akülerle kullanmayınız. **Patlama tehlikesi söz konusudur.**
3. Bu cihazın 8 yaşında veya daha büyük çocuklar ya da düşük fiziksel, duyuşsal veya zihinsel kabiliyetlere sahip kişiler veya gerekli deneyim ve bilgiden yoksun kişiler tarafından kullanımı yalnızca gözetim altında ya da bağlantılı tehlikeleri anlamalarını sağlayacak şekilde cihazın güvenli kullanımını öğretilirse söz konusu olur. **Bu bir oyuncak değildir.** Çocuklar cihazla oynamamalıdır. Temizlik ve bakım gözetim altında olmayan çocuklar tarafından gerçekleştirilmemelidir.
4. Kasa, kablo veya konektör hasar görmüş ise cihazı kullanmayınız.
5. Şarj esnasında akü etrafında yeterli hava sirkülasyonu olduğundan emin olunuz.
6. Fişi, kabloyu çekerek çıkarmayınız.
7. Aracı, şarj cihazının kablosundan çekerek sürüklemeyiniz.
8. Kablo aşırı ısınabileceğinden, üzerini örtmeyiniz, sıcak yüzeylerin üzerine koymayınız.
9. Kablonun zarar görmesini önlemek amacıyla nasıl sarıldığına dikkat ediniz.
10. Şarj cihazı zarar görmüş ise, onarılına kadar kullanılmamalıdır.
11. Ürün, çevre için zararlı kabul edilen bir takım parçalar içermektedir; kullanım ömrü sonunda bu parçalar veya ürünün tamamı, bulunulan ülkede geçerli olan yasal düzenlemelere uygun şekilde tasfiye edilmelidir.
12. Şarj cihazını kullanmadan önce, kullanılacağı ülkeye uygun bir fişle donatıldığından emin olunuz.
13. Ürün **ÖYUNCAK DEĞİLDİR**; çocukların ürünle oynamadıklarının emn olun.



Sadece kapalı mekanlarda kullanım içindir
Çalıştırma sıcaklığı 0°C - 40°C

LED GÖSTERGE

Peg Perego marka akü bağılı değildir

• SABİT YANAN İŞİK: şarj aleti çalışır durumda ve prize takılı, şarj etmeye hazır

Peg Perego marka akü bağılı iken

• SABİT YANAN İŞİK: akü dolu

• YANIP SÖNEN İŞİK: akü şarjda

KULLANMADAN ÖNCE AÇIKLAMALARI OKUYUNUZ

PEG PEREGO MARKA KURŞUNLU AKÜLER İÇİN LED GÖSTERGELİ ŞARJ CİHAZI KULLANIM KILAVUZU

AKÜNÜN ŞARJ EDİLMESİ

DİKKAT! **oyuncağı kullanmadan önce aküyü en az 18 saat boyunca şarj ediniz.**

A) Şarj cihazını, etiketinde belirtilen özelliklere sahip bir elektrik prizine takınız.

B) Akü şarj cihazı üzerindeki fişi, ilgili konektörler vasıtasıyla aküdeki fişe bağlayınız.

C) Şarj cihazınızda LED gösterge bulunmaktadır ve ışıkları aşağıdaki anlama gelmektedir:

- 1) A) maddesinde belirtildiği gibi prize takıldığında, **herhangi bir akü bağılı değilse**, LED renkte yanarak şarj cihazının doğru şekilde çalıştığını gösterir.
- 2) Aküyü şekilde B) kısmında gösterildiği gibi takınız, eğer her şey düzgün şekilde takılmış ve akü şarj seviyesi düşük ise, şarj işleminin başladığını bildirmek üzere LED yanıp sönecektir, daha sonra akünün tam şarj olması için gereken süre boyunca bekleyiniz.
- 3) Akü şarj olduğunda, LED ışığı şarjın tamamlandığını bildirmek için sabit olarak yanar.
- 4) Akü zaten şarj edilmişse, LED zaten sabit olarak olabilir. Akünün daha sonraki kullanımı sırasındaki kullanım süresi çok kısaysa, akünün ve şarj cihazının işlevselliğini kontrol etmek için müşteri hizmetleri merkezine başvurmanız önerilir.

D) Şarj tamamlandığında ve LED yandığında, önce şarj cihazını prizden çıkarıp daha sonra akünün fişini çekiniz, ardından aküyü oyuncuğa takınız; bu aşamada oyuncuğunuz kullanıma hazırdır.

Şarj cihazı, iç sıcaklığın çok yükselmesi veya aküde kısa devre meydana gelmesi halinde devreye girerek, şarj cihazının bozulmasına neden olabilecek kadar güçlü bir akım verilmesini önleyen bir emniyet mekanizması ile donatılmıştır.

Böyle bir durumda şarj cihazı prizden çıkarılmalı, kısa devreye neden olan faktör ortadan kaldırıldıktan sonra akü ve şarj cihazı A)'dan C)'ye kadar olan maddelerde açıklanan şekilde tekrar bağlanmalıdır.

LED GÖSTERGE

Peg Perego marka akü bağılı değilken

• YEŞİL IŞIK: akü şarj cihazı prize takılı şekilde düzgün olarak çalışıyor, şarj olmaya hazır.

Peg Perego marka akü bağılı iken

• YEŞİL IŞIK: akü tam şarj olmuş

• KIRMIZI IŞIK: akü şarj oluyor

KULLANMADAN ÖNCE AÇIKLAMALARI OKUYUNUZ

PEG PEREGO MARKA KURŞUNLU AKÜLER İÇİN LED GÖSTERGELİ ŞARJ CİHAZI KULLANIM KILAVUZU

AKÜNÜN ŞARJ EDİLMESİ

DİKKAT! oyuncağı kullanmadan önce aküyü en az 18 saat boyunca şarj ediniz.

A) Şarj cihazını, etiketinde belirtilen özelliklere sahip bir elektrik prizine takınız.

B) Akü şarj jakını akü bölmesinde bulunan prize takın.

C) Şarj cihazınızda LED gösterge bulunmaktadır ve ışıkları aşağıdaki anlama gelmektedir:

- 1) **Hiçbir akü bağılı değilken** A) kısmında açıklandığı gibi takıldığında, LED yeşil renkte yanarak akü şarj cihazının düzgün çalıştığını belirtir.
- 2) Jakı B) kısmında açıklandığı gibi takınız. Eğer her şey doğru şekilde takılırsa ve akü bitmiş durumdaysa, LED kırmızı renkte yanarak akünün şarj olduğunu belirtir, akü tam olarak şarj olana kadar bekleyiniz.
- 3) Akü tam şarj olduğunda, şarj olduğunu bildirmek üzere LED'in rengi kırmızıdan yeşile döner.
- 4) Eğer akü zaten şarj olmuşsa, LED yeşil renkte yanar. Akünün daha sonraki kullanımı sırasında kullanım süresi çok kısaysa, akünün ve şarj cihazının işlevselliğini kontrol etmek için müşteri hizmetleri merkezine başvurmanız önerilir.

D) Şarj tamamlandığında ve LED yandığında, şarj cihazını önce ev prizinden çıkarın, ardından jakı çıkarın. Oyuncak kullanıma hazırdır.

Şarj cihazı, iç sıcaklığın çok yükselmesi veya aküde kısa devre meydana gelmesi halinde devreye girerek, şarj cihazının bozulmasına neden olabilecek kadar güçlü bir akım verilmesini önleyen bir emniyet mekanizması ile donatılmıştır.

Böyle bir durumda şarj cihazı prizden çıkarılmalı, kısa devreye neden olan faktör ortadan kaldırıldıktan sonra akü ve şarj cihazı A)'dan C)'ye kadar olan maddelerde açıklanan şekilde tekrar bağlanmalıdır.

ПРЕДУПРЕЖДЕНИЯ

1. Заряжайте только свинцовые батареи, предоставленные PEG PEREGO.
2. Не используйте для зарядки не перезаряжаемые батареи. **Опасность взрыва.**
3. Данное изделие может использоваться детьми в возрасте 8 лет и старше, а также лицами с ограниченными физическими, сенсорными и умственными возможностями либо лицами без соответствующих навыков и опыта, если они находятся под присмотром или проинструктированы на предмет безопасного использования изделия и осознают связанные с этим опасности. **Это не игрушка.** Детям запрещается играть с изделием. Детям запрещается выполнять чистку и обслуживание изделия без присмотра.
4. Не пользуйтесь устройством, если его кожух, шнур или разъем повреждены.
5. Во время зарядки убедитесь, что вокруг батареи имеется хорошая вентиляция.
6. Не тяните за шнур для того, чтобы вытащить вилку из розетки.
7. Не таскайте машину на колесах за шнур зарядного устройства.
8. Не покрывайте шнур другими предметами, чтобы не спровоцировать его перегрев, не кладите шнур на горячие поверхности.
9. Обратите внимание на то, как следует складывать исходящий шнур, чтобы не повредить его.
10. Если зарядное устройство вышло из строя, им нельзя пользоваться до выполнения ремонта.
11. В изделии содержатся некоторые элементы, которые нельзя непосредственно выбрасывать, так как считается, что они вредят окружающей среде. Сдача в утиль данных элементов (или изделия целиком) в конце их срока службы должна выполняться в соответствии с законом, действующим в стране, где они использовались.
12. Перед использованием зарядного устройства убедитесь, что оно оборудовано специальной вилкой для страны, в которой оно должно использоваться.
13. Убедитесь, что дети не играют с зарядным устройством: **ЭТО НЕ ИГРУШКА.**



Для использования только в помещении
Рабочая температура 0°C - 40°C

MODEL A

СИГНАЛЫ СВЕТОДИОДА

Батарея Peg Perego HE подсоединена

- НЕМИГАЮЩИЙ СИГНАЛ: исправное зарядное устройство подключено к сетевой розетке, готово к зарядке.

Батарея Peg Perego подсоединена

- НЕМИГАЮЩИЙ СИГНАЛ: батарея заряжена
- МИГАЮЩИЙ СИГНАЛ: батарея заряжается

ПРОЧИТАЙТЕ ИНСТРУКЦИИ ПЕРЕД ИСПОЛЬЗОВАНИЕМ

ИНСТРУКЦИИ ПО ЭКСПЛУАТАЦИИ ЗАРЯДНЫХ УСТРОЙСТВ С СИГНАЛЬНЫМ СВЕТОДИОДОМ ДЛЯ СВИНЦОВЫХ БАТАРЕЙ PEG PEREGO

ЗАРЯДКА БАТАРЕИ

ВНИМАНИЕ! Перед использованием игрушки оставьте батарею заряжаться в течение минимум **18 часов**.

- Подключите зарядное устройство к сетевой розетке с характеристиками, соответствующими указаниям на табличке зарядного устройства.
- Подключите вилку зарядного устройства к вилке батареи с помощью специального адаптера.
- Ваше зарядное устройство оборудовано светодиодом, его работа должна толковаться следующим образом:
 - В момент подключения, описанный в пункте А) **при отсутствии подключенных батарей**, светодиод загорится светом, что свидетельствует об исправной работе устройства.
 - Подключите батарею, как описано в пункте В); если все подключено правильно, и батарея разряжена, светодиод будет мигать, подтверждая начало зарядки. Выждите необходимое время для полной зарядки батареи.
 - Когда батарея зарядится, светодиод перестанет мигать и будет гореть ровным светом, что означает окончание зарядки.
 - Если батарея уже заряжена, может случиться, что светодиод уже горит ровным светом. Если при следующем использовании батареи период ее работы будет слишком коротким, рекомендуем обратиться в сервисный центр, чтобы проверить правильность функционирования батареи и зарядного устройства.
- Завершив зарядку и увидев, что светодиод загорелся, отключите сначала зарядное устройство от сетевой розетки, и только после этого батарею, после чего вставьте вилку электрической системы игрушки в розетку батареи. Теперь игрушка готова к работе.

Зарядное устройство оснащено предохранительным устройством. В случае повышенной внутренней температуры или короткого замыкания батареи срабатывает защита, предотвращающая подачу сильного тока с вытекающим из этого выходом из строя зарядного устройства.

В этом случае необходимо отсоединить зарядное устройство от сетевой розетки, устранить причину короткого замыкания, после чего снова подключить его к розетке питания, следуя этапам от А) до С).

MODEL B

СИГНАЛЫ СВЕТОДИОДА

Батарея Peg Perego HE подсоединена

- ИНДИКАТОР ЗЕЛЕНЫЙ: зарядное устройство исправно и готово к работе.

Батарея Peg Perego подсоединена

- ИНДИКАТОР ЗЕЛЕНЫЙ: батарея заряжена
- ИНДИКАТОР КРАСНЫЙ: батарея заряжается

ПРОЧИТАЙТЕ ИНСТРУКЦИИ ПЕРЕД ИСПОЛЬЗОВАНИЕМ

ИНСТРУКЦИИ ПО ЭКСПЛУАТАЦИИ ЗАРЯДНЫХ УСТРОЙСТВ С СИГНАЛЬНЫМ СВЕТОДИОДОМ ДЛЯ СВИНЦОВЫХ БАТАРЕЙ PEG PEREGO

ЗАРЯДКА БАТАРЕИ

ВНИМАНИЕ! Перед использованием игрушки оставьте батарею заряжаться в течение минимум **18 часов**.

- Подключите зарядное устройство к сетевой розетке с характеристиками, соответствующими указаниям на табличке зарядного устройства.
- Подключите разъем зарядного устройства к гнезду, находящемуся в батарейном отсеке.
- Ваше зарядное устройство оборудовано светодиодом, его работа должна толковаться следующим образом:
 - При включении как указано в п. А) **без подсоединенной аккумуляторной батареи**, индикатор будет гореть зеленым светом, указывая на исправность зарядного устройства.
 - Подключите разъем зарядного устройства, как указано в пункте В). Если всё подключено верно, и батарея разряжена, индикатор станет красным, указывая на начало процесса зарядки. Подождите, пока батарея не зарядится полностью.
 - После завершения зарядки индикатор снова станет зеленым, указывая на завершение процесса.
 - Если батарея заряжена, индикатор останется зеленым. Если при следующем использовании батареи период ее работы будет слишком коротким, рекомендуем обратиться в сервисный центр, чтобы проверить правильность функционирования батареи и зарядного устройства.
- После того как зарядка будет завершена и загорится индикатор, сначала отключите зарядное устройство от сетевой розетки и только потом извлеките разъем зарядного устройства. Игрушка готова к использованию.

Зарядное устройство оснащено предохранительным устройством. В случае повышенной внутренней температуры или короткого замыкания батареи срабатывает защита, предотвращающая подачу сильного тока с вытекающим из этого выходом из строя зарядного устройства.

В этом случае необходимо отсоединить зарядное устройство от сетевой розетки, устранить причину короткого замыкания, после чего снова подключить его к розетке питания, следуя этапам от А) до С).

ΠΡΟΕΙΔΟΠΟΙΗΣΕΙΣ

1. Φορτίζετε μόνο μπαταρίες μολύβδου PEG PEREGO.
2. Μην το χρησιμοποιείτε μη επαναφορτιζόμενες μπαταρίες. **Κίνδυνος έκρηξης.**
3. Αυτή η συσκευή μπορεί να χρησιμοποιηθεί από παιδιά με ηλικία 8 ετών ή μεγαλύτερη και από άτομα με μειωμένες ψυχοφυσικές ικανότητες ή χωρίς ανεπαρκή εμπειρία και γνώση, υπό την επίβλεψη ή αν έχουν εκπαιδευτεί στον ασφαλή τρόπο χρήσης της συσκευής ώστε να κατανοήσουν τους κινδύνους που απορρέουν από τη χρήση της συσκευής. **Δεν είναι παιχνίδι.** Μην αφήνετε τα παιδιά να παίζουν με τη συσκευή. Ο καθαρισμός και η συντήρηση εκ μέρους του χρήστη δεν πρέπει να γίνονται από παιδιά χωρίς επίβλεψη.
4. Μην το χρησιμοποιείτε με περίβλημα, καλώδιο ή βύσμα που έχει υποστεί φθορά.
5. Κατά τη φόρτιση βεβαιωθείτε ότι υπάρχει καλός αερισμός γύρω από την μπαταρία.
6. Μην αποσυνδέετε το φιλτράρισμα των τσιπ τραβώντας το καλώδιο.
7. Μη σέρνετε το όχημα πάνω σε τροχούς τραβώντας το καλώδιο του φορτιστή μπαταριών.
8. Μην καλύπτετε το καλώδιο για να μην υπερθερμανθεί, μην το ακουμπάτε πάνω σε θερμές επιφάνειες.
9. Προσέξτε πως τυλίγετε το καλώδιο εξόδου για να μην το καταστρέψετε.
10. Σε περίπτωση που ο φορτιστής μπαταριών έχει βλάβη, δεν πρέπει να χρησιμοποιηθεί μέχρι να επιδιορθωθεί.
11. Το προϊόν περιέχει ορισμένα εξαρτήματα που θεωρούνται βλαβερά για το περιβάλλον. Η διάθεση αυτών των εξαρτημάτων στο τέλος της διάρκειας ζωής τους ή ολόκληρου του προϊόντος, θα πρέπει να γίνει σύμφωνα με τις ισχύουσες διατάξεις της χώρας στην οποία χρησιμοποιείται.
12. Πριν να χρησιμοποιήσετε το φορτιστή μπαταριών βεβαιωθείτε ότι είναι εξοπλισμένος με το ειδικό φιλτράρισμα της χώρας στην οποία πρόκειται να το χρησιμοποιήσετε.
13. Βεβαιωθείτε ότι τα παιδιά δεν παίζουν με το φορτιστή μπαταριών επειδή **ΔΕΝ ΕΙΝΑΙ ΠΑΙΧΝΙΔΙ.**



Για εσωτερική χρήση μόνο

Θερμοκρασία λειτουργίας: 0°C - 40°C

ΕΝΔΕΙΞΕΙΣ LED

Μπαταρία Peg Perego MH συνδεδεμένη

• ΦΩΣ ΣΤΑΘΕΡΑ ANAMMENO: φορτιστής μπαταριών σε λειτουργία συνδεδεμένος στην ηλεκτρική πρίζα, έτοιμος για φόρτιση

Μπαταρία Peg Perego συνδεδεμένη

• ΦΩΣ ΣΤΑΘΕΡΑ ANAMMENO: μπαταρία φορτισμένη
• ΦΩΣ ΠΟΥ ΑΝΑΒΟΣΒΗΝΕΙ: φορτιζόμενη μπαταρία

ΔΙΑΒΑΣΤΕ ΤΙΣ ΟΔΗΓΙΕΣ ΠΡΙΝ ΑΠΟ ΤΗ ΧΡΗΣΗ

ΟΔΗΓΙΕΣ ΓΙΑ ΤΗ ΧΡΗΣΗ ΤΩΝ ΦΟΡΤΙΣΤΩΝ ΜΠΑΤΑΡΙΩΝ ΜΕ ΕΝΔΕΙΚΤΙΚΗ ΛΥΧΝΙΑ LED ΓΙΑ ΜΠΑΤΑΡΙΕΣ ΜΟΛΥΒΔΟΥ PEG PEREGO

ΦΟΡΤΙΣΗ ΤΗΣ ΜΠΑΤΑΡΙΑΣ

ΠΡΟΣΟΧΗ! πριν χρησιμοποιήσετε το παιχνίδι φορτίστε την μπαταρία για τουλάχιστον 18 ώρες.

- Α) Συνδέστε το φορτιστή μπαταριών σε μία ηλεκτρική πρίζα με χαρακτηριστικά σύμφωνα με αυτά που αναγράφονται στην πινακίδα του.
- Β) Συνδέστε το φιλτράρισμα των τσιπ μπαταριών στο φιλτράρισμα της μπαταρίας με τα ειδικά βύσματα.
- Γ) Εάν ο φορτιστής μπαταριών σας διαθέτει ένα φωτεινό LED, η λειτουργία του είναι η εξής:
 - 1) Κατά τη σύνδεση του φορτιστή όπως περιγράφεται στο σημείο Α) **χωρίς καμία μπαταρία συνδεδεμένη**, το LED θα ανάψει με χρώμα επισημαίνοντας τη σωστή λειτουργία του φορτιστή μπαταριών.
 - 2) Συνδέστε την μπαταρία όπως φαίνεται στο σημείο Β), εάν έχουν συνδεθεί όλα σωστά και η μπαταρία είναι αποφορτισμένη θα αναβοσβήσει το LED επιβεβαιώνοντας την έναρξη της φόρτισης, στη συνέχεια περιμένετε τον απαραίτητο χρόνο για την πλήρη φόρτιση της μπαταρίας.
 - 3) Όταν η μπαταρία φορτιστεί, ο φωτισμός του LED από αναλαμπή θα γίνει σταθερός, επισημαίνοντας την επίτευξη της φόρτισης.
 - 4) Σε περίπτωση μπαταρίας που είναι ήδη φορτισμένη, ο φωτισμός του LED μπορεί να είναι ήδη σταθερός. Εάν κατά την διάρκεια της επόμενης χρήσης της μπαταρίας ο χρόνος χρήσης είναι πάρα πολύ σύντομος, συνιστάται να επικοινωνήσετε με το κέντρο υποστήριξης πελατών για να εξακριβώσετε την λειτουργικότητα της μπαταρίας και του φορτιστή μπαταριών.
- Δ) Αφού ολοκληρωθεί η φόρτιση και του LED ενδεικτική λυχνία ανάψει, αποσυνδέστε πρώτα το φορτιστή μπαταριών από την ηλεκτρική πρίζα και μόνο μετά την μπαταρία, στη συνέχεια συνδέστε την μπαταρία στο ηλεκτρικό σύστημα του παιχνιδιού. Το παιχνίδι σας είναι τώρα έτοιμο για να το χρησιμοποιήσετε.

Ο φορτιστής μπαταριών διαθέτει μια διάταξη ασφαλείας. Σε περίπτωση υψηλών θερμοκρασιών εσωτερικά ή, εάν παρουσιαστεί βραχυκύκλωμα της μπαταρίας, ένα σύστημα προστασίας θα επέμβει αποτρέποντας την παροχή ισχυρού ρεύματος που θα προκαλούσε βλάβη στον ίδιο το φορτιστή μπαταριών.

Στην περίπτωση αυτή πρέπει να αποσυνδέσετε το φορτιστή μπαταριών από την ηλεκτρική πρίζα, να εξαλείψετε την αιτία του βραχυκυκλώματος και να επανασυνδέσετε όλα τα εξαρτήματα όπως περιγράφεται στα σημεία από Α) έως Γ).

مؤشرات LED

بطارية بيج بروجو Peg Perego غير المتصلة
• الضوء الثابت: تم إدخال شاحن البطارية العامل في مقبس التيار الكهربائي جتيز للشحن.

بطارية بيج بروجو Peg Perego المتصلة
• الضوء الثابت: البطارية مشحونة بالكامل.
• وميض الضوء: البطارية لا تزال تشحن.

يجب قراءة التعليمات قبل الاستخدام

تعليمات استخدام شاحن البطاريات مع مؤشر LED لبطاريات PEG PEREGO بالرصاص

شحن البطاريات

تنبيه! قبل استخدام اللعبة، أعد شحن البطارية لمدة 18 ساعة على الأقل.

(A) أدخل شاحن البطارية في مقبس التيار الكهربائي ذو المواصفات المعادلة لما هو مذكور على لوحة الشاحن ذاته.

(B) قم بتوصيل قابس الشاحن بالبطارية باستخدام الموصلات المخصصة.

(C) إن شاحن البطارية خاصتكم مزود بشاحن "LED" مضني، يجب فهم طريقة عمله على النحو التالي:

(1) عند لحظة الإدخال الموضحة في النقطة (1) دون توصيل أي بطارية، سوف يضيء مصباح "LED" موضحاً التشغيل السليم لشاحن البطارية.

(2) قم بتوصيل البطارية كما في النقطة (ب)، إذا تم توصيل كل شيء بشكل صحيح وتم تفريغ البطارية، سيومض مؤشر الليد لتأكيد بدء الشحن، ومن ثم انتظر الوقت اللازم لشحن البطارية بالكامل.

(3) عندما تكون البطارية مشحونة بالفعل، فقد يحدث أن يكون ضوء مصباح الليد "LED" من الوميض إلى الثبات، ليشير إلى أنه قد تم اكتمال الشحن.

(4) إذا كانت البطارية مشحونة بالفعل فقد يحدث أن يكون ضوء مصباح الليد "LED" ثابتاً بالفعل. أثناء استخدام البطارية في المرة التالية، إذا كانت مدة الاستخدام قصيرة جداً يوصى بالاتصال بمرکز خدمة العملاء للتحقق من عمل البطارية وشاحن البطارية.

(D) عند اكتمال الشحن وتشغيل مؤشر الليد، أفضل أو لا الشاحن من مأخذ التيار المنزلي ثم بعد ذلك فقط فصل البطارية عن الشاحن، وبعد ذلك قم بتوصيل البطارية بالنظام الكهربائي للعبة، والآن أصبحت جاهزة للاستخدام.

إن شاحن البطارية مزود بجهاز أمان الذي في حالة ارتفاع درجة الحرارة الداخلية أو في حال وجود دائرة كهربائية قصيرة على البطارية، سوف يقوم الوالي بالتدخل لمنع إمداد التيار الكهربائي الذي قد يتسبب في إتلاف شاحن البطارية ذاته.

في هذه الحالة ينبغي فصل شاحن البطارية عن مقبس التيار الكهربائي، تخلص من سبب الدائرة القصيرة وأعد توصيل كل شيء كما هو موضح في النقاط من "A" إلى "C".

تحذير

1. يجب الاقتصاد على شحن بطاريات الرصاص المقدمة من PEG PEREGO.
2. لا تستخدم مع بطاريات لا يمكن إعادة شحنها. خطر الانفجار.
3. يجب ألا يتم استخدام هذا الجهاز من قبل الأطفال الذين تبلغ أعمارهم 8 سنوات أو أكثر، أو من قبل الأشخاص الذين ليس لديهم الخبرة والمعرفة المطلوبة، إلا تحت إشراف أو إذا تم توجيههم بشأن الاستخدام الآمن للجهاز في مثل هذه الطريقة لفهم المخاطر المرتبطة بها. هذا المنتج ليس لعبة. يجب ألا يلعب الأطفال بالجهاز. لا ينبغي إجراء التنظيف والصيانة من قبل الأطفال غير الخاضعين للرقابة.
4. لا تستخدم إذا كان الغلاف أو الكابل أو الموصل تالفاً.
5. أثناء الشحن، يجب التأكد من وجود تهوية جيدة حول البطارية.
6. لا تخرج القابس عن طريق شد الكابل.
7. لا تسحب المركبة على العجلات عن طريق شد كابل شاحن البطاريات.
8. لا تغطي الكابل حتى لا ترتفع درجة حرارته ولا تضعه على الأسطح الساخنة.
9. يجب مراعاة كيفية لف كابل الخروج حتى يتعرض للتلف.
10. في حالة تعرض شاحن البطاريات للتلف، لا يجب استخدامه إلا بعد إصلاحه.
11. يحتوي المنتج على بعض العناصر التي تعتبر ضارة بالبيئة؛ والتخلص من هذه العناصر بعد إنتهاء عمرها أو التخلص من المنتج بأكمله يجب أن يتم حسب القواعد السارية في البلد الذي تستخدم فيه اللعبة.
12. قبل استخدام شاحن البطاريات، يجب التأكد أنه مزود بالقابس المخصوص في البلد الذي يستخدم فيه.
13. يجب التأكد أن الأطفال لا يلعبون بشاحن البطاريات حيث أنه ليس لعبة.

للاستخدام الداخلي فقط

درجة الحرارة المطبقة 0 درجة مئوية - 40 درجة مئوية



Peg Perego

PEG PEREGO S.p.A.

via A. De Gasperi, 50 - 20862 ARCORE (MB) ITALIA
tel. 039-60881 - fax 039-615869 - 616454
assistenza: tel. 039-6088213

numero verde:



PEG PEREGO U.S.A Inc.

3625 INDEPENDENCE Dr. - FORT WAYNE IN 46808
phone 260-4828191 - fax 260-4716332

PEG PEREGO CANADA Inc.

585 GRANITE COURT - PICKERING ONT. CANADA L1W3K1
phone 905-8393371 - fax 905-8399542

EAC

www.pegperego.com

CE